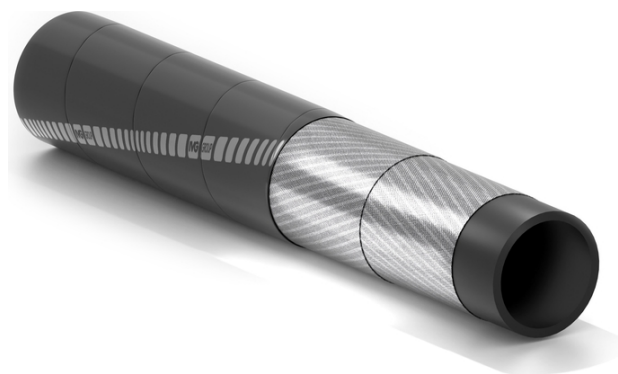


Victoria EN ISO 6134

Tubo per vapore a 210°C



Applicazione:

tubo cord metallico per vapore saturo, ad una pressione massima di 18 bar, utilizzato nell'industria chimica, petrolchimica ed applicazioni industriali in genere. Non idoneo per pulitrici a vapore. Il tubo può essere utilizzato per picchi di vapore surriscaldato a 230°C e a 18 bar. Attenzione: l'uso del vapore surriscaldato diminuisce la durata di vita del tubo. Per una durata maggiore drenare sempre dopo l'uso.

Per vapore fino a 210°C

In accordo a EN ISO 6134/17 tipo 2 classe A (Ω)

Tubo cord metallico

Normative:

EN ISO 6134:2017 tipo 2 classe A (Ω).



Sottostrato:

nero, liscio, in gomma EPDM, resistente al vapore saturo.

Rinforzo:

inserzioni di fili d'acciaio.

Copertura:

nera, liscia microforata (ad impressione tela), in gomma EPDM con ottima resistenza alle temperature elevate, agli agenti atmosferici, all'abrasione e all'invecchiamento.

Temperatura:

da -40°C a +210°C.

Marcatura:

nastro in rilievo "IVG-EN ISO 6134:2017-2A-STEAM-18 bar-210°C-D.I.-Ω-trimestre e anno di fabbricazione".

Victoria EN ISO 6134



Codice	Diametro Interno		Diametro Esterno		Pressione Lavoro		Pressione Scoppio		Peso Nominale		Lunghezza Massima	
	mm	inch	mm	inch	bar	psi	bar	psi	kg/m	lbs/ft	m	ft
1186612	19	3/4	33	1,30	18	270	180	2700	0,78	0,52	60	200
1148133	25	1	39,5	1,56	18	270	180	2700	1,07	0,71	60	200
1228560	32	1-1/4	48	1,89	18	270	180	2700	1,4	0,94	60	200
1186299	38	1-1/2	54	2,13	18	270	180	2700	1,61	1,08	60	200
1187082	51	2	69	2,72	18	270	180	2700	2,56	1,73	60	200

Varianti disponibili a richiesta:

1. Diametri diversi.
2. A norma BS 5342.
3. Con copertura rossa, secondo EN ISO 6134 tipo M.

Raccordi consigliati:



Raccordo vapore con morsetto

