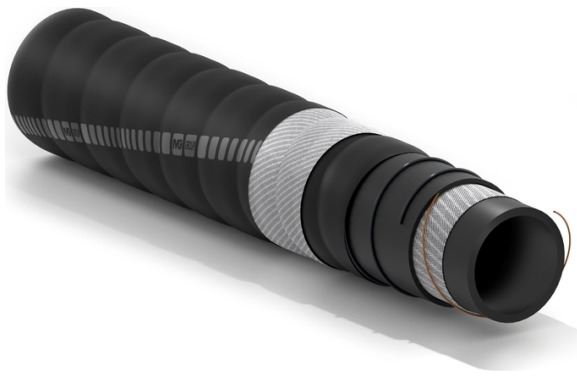


# Caracas Cold Evol

Tubo per climi freddi, idoneo per aspirazione e mandata di carburanti nei camion cisterna



**Applicazione:**

tubo spiralato ondulato, flessibile e leggero, utilizzato nei camion cisterna. Idoneo per aspirazione e mandata di prodotti petroliferi con contenuto aromatico fino al 50%. Progettato per impiego in paesi con clima rigido.

Contenuto aromatico fino al 50%  
Progettato per Paesi con climi rigidi  
Flessibile, con copertura ondulata

**Sottostrato:**

nero, liscio, in gomma sintetica.

**Rinforzo:**

tessuti sintetici ad alta resistenza, spirale d'acciaio incorporata e treccia rame antistatica per la dissipazione delle cariche elettrostatiche.

**Copertura:**

nera, ondulata (ad impressione tela), in gomma sintetica resistente agli oli, ai carburanti ed agli agenti atmosferici.

**Temperatura:**

da -50°C a +50°C.

**Marcatura:**

transfer "IVG Truck (logo applicazione)...".



# Caracas Cold Evol



Codice	Diametro Interno		Pressione Lavoro		Pressione Scoppio		Peso Nominale		Raggio Curvatura		Aspirazione	Lunghezza Massima	
	mm	inch	bar	psi	bar	psi	kg/m	lbs/ft	mm	inch	bar	m	ft
1416367	51	2	10	150	30	450	1,77	1,08	150	5,9	0,6	60	200
1416383	76	3	10	150	30	450	2,63	1,63	220	8,7	0,5	60	200
1416375	102	4	10	150	30	450	3,56	2,28	310	12,2	0,5	60	200

**Varianti disponibili a richiesta:**

1. Diametri diversi.

**Raccordi consigliati:**



TW EN 14420-6



Collari, fascette e altri sistemi di serraggio



Semi-gusci EN 14420-3 (DIN 2817)

