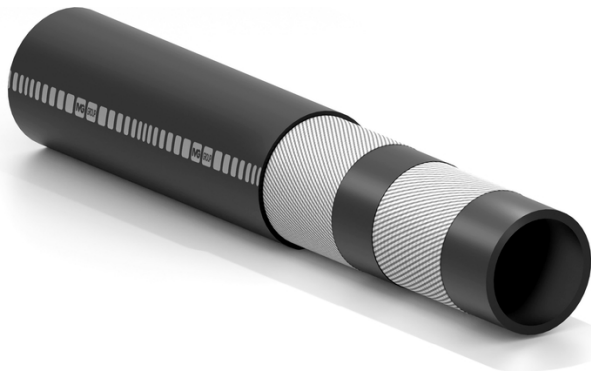


Air Water 20

Tubo estruso per aria e acqua



Applicazione:

mandata di aria compressa, fluidi non aggressivi e acqua per usi agricoli ed industriali.

Tubo multiservizio

Eccellente resistenza all'invecchiamento

Flessibile e maneggevole

Sottostrato:

nero, liscio in gomma sintetica.

Rinforzo:

inserti tessili ad alta tenacità.

Copertura:

nera, liscia in gomma sintetica resistente agli agenti atmosferici e all'invecchiamento.

Temperatura:

da -25°C a +80°C.

Marcatura:

IVG RUBBER HOSE AIR- WATER 20 BAR W.P.
SIZE - BATCH NUMBER.



Air Water 20



Codice	Diametro Interno		Diametro Esterno		Pressione Lavoro		Pressione Scoppio		Peso Nominale		Raggio Curvatura		Lunghezza Massima	
	mm	inch	mm	inch	bar	psi	bar	psi	kg/m	lbs/ft	mm	inch	m	ft
1447432	6	17/72	14	0,55	20	300	60	900	0,17	0,11	60	2,4	100	328
1447440	7	8/29	16	0,63	20	300	60	900	0,22	0,15	60	2,4	100	328
1447459	8	5/16	17	0,67	20	300	60	900	0,24	0,16	65	2,6	100	328
1447467	10	25/64	19	0,75	20	300	60	900	0,28	0,19	80	3,2	100	328
1447475	13	1/2	23	0,91	20	300	60	900	0,39	0,26	105	4,1	60	200
1447483	16	5/8	26	1,02	20	300	60	900	0,45	0,30	130	5,1	60	200
1447491	19	3/4	30	1,18	20	300	60	900	0,58	0,39	150	5,9	60	200
1447505	25	1	37	1,46	20	300	60	900	0,77	0,52	200	7,9	40	131

Raccordi consigliati:



Rapid



Giroexp/S

SPECIAL DETAILS

AVVERTENZE E PRECAUZIONI

I tubi in gomma hanno una durata proporzionata all'utilizzo.

Le apparecchiature e i sistemi su cui il tubo viene installato devono essere progettate in modo sicuro. In funzione della varietà degli utilizzi cui il tubo può essere destinato, **IVG Colbachini** non ne garantisce l'idoneità per tutti gli impieghi specifici in quanto è compito e responsabilità dell'utilizzatore la scelta del prodotto più adatto alle proprie esigenze, e idoneo a garantire i requisiti prestazionali e di sicurezza richiesti dall'applicazione.

IVG Colbachini non è quindi responsabile per un uso diverso da quanto rinvenibile nei propri cataloghi, schede prodotto, offerte, conferme d'ordine ed eventuali raccomandazioni allegate.

Una scelta/utilizzo inappropriati del prodotto o la mancata osservanza delle procedure per l'installazione, l'uso, manutenzione e lo stoccaggio dei tubi può comportare la rottura del tubo e causare danni a cose e persone.

IVG Colbachini produce e commercializza tubi in gomma sia raccordati che da raccordare.

Tubi raccordati

Prima della commercializzazione, IVG sottopone la manichetta alle verifiche previste per il controllo della fabbricazione con personale qualificato.

IVG declina quindi ogni responsabilità per successive modifiche, smontaggio e reinstallazione del raccordo ad opera dell'utilizzatore, nonché per utilizzi difformi da quelli indicati nella scheda prodotto o in assenza di programmi di manutenzione e controlli periodici.

Tubi e raccordi liberi

L'utilizzatore dovrà provvedere in proprio al montaggio osservando l'idoneità dell'assemblaggio (tubo/raccordo), rispettando le specifiche tecniche di utilizzo. Si raccomanda di sottoporre la manichetta ad un test di tenuta e con personale qualificato.

IVG declina ogni responsabilità al riguardo.

Precauzioni

Per la scelta ed un utilizzo corretto dei prodotti IVG è necessario fare altresì riferimento alle raccomandazioni fornite da Assogomma, disponibili su www.ivgspa.it ed in accordo con la norma ISO 8331 in tema di installazione, manutenzione, modalità e tempi di utilizzo, stabilità e tenuta dei raccordi.

Per motivi di sicurezza non va mai superata la pressione di esercizio indicata nella scheda tecnica del prodotto.

In linea generale, lo sfruttamento continuativo alle massime pressioni e/o temperature ammesse potrebbe ridurre sensibilmente la vita utile di esercizio del tubo. Ad intervalli regolari, devono essere quindi eseguiti un'ispezione e un test idrostatico alla pressione di collaudo. Il test idrostatico deve essere eseguito da personale adeguatamente formato adottando strumenti idonei e in accordo a standard di prova riconosciuti.

Per impieghi specifici dei tubi in gomma si rimanda alle prescrizioni di legge o alle specifiche normative di rispondenza; in aggiunta sono disponibili ulteriori raccomandazioni per impieghi particolarmente critici. Per informazioni in merito, contattare info@ivgspa.it.