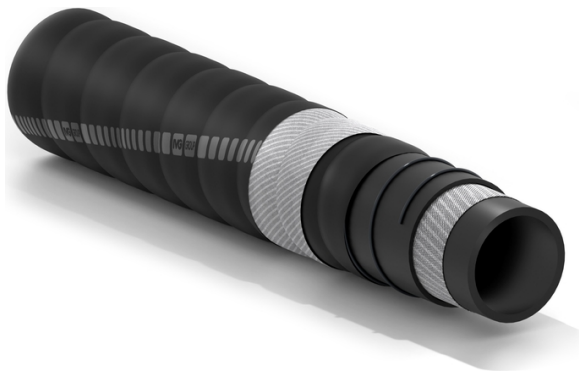


Ivalo

Tube leggero e flessibile per aspirazione e mandata olio



Applicazione:

tubo spiralato ondulato, leggero e flessibile per mandata e aspirazione (0,5 bar) di olio con contenuto aromatico fino al 30% (eccetto olio a base estere).

Molto flessibile

Ridotto raggio di curvatura

Copertura resistente alla fiamma

Normative:

Miscela di copertura non propagante la fiamma in accordo a ASTM C-542.



Sottostrato:

nero, liscio, in gomma NBR.

Rinforzo:

tessuti sintetici ad alta resistenza, spirale d'acciaio incorporata.

Copertura:

nera, ondulata (ad impressione tela), in gomma CR non propagante la fiamma secondo ASTM C 542, resistente agli agenti atmosferici e all'abrasione

Temperatura:

da -30°C a +120°C.

Marchatura:

transfer di colore rosso "IVG Oil (logo applicazione)..."



Ivalo



Codice	Diametro Interno		Pressione Lavoro		Pressione Scoppio		Peso Nominale		Raggio Curvatura		Aspirazione	Lunghezza Massima	
	mm	inch	bar	psi	bar	psi	kg/m	lbs/ft	mm	inch	bar	m	ft
1393910	19	3/4	5	75	15	225	0,4	0,27	50	2,0	0,5	60	200
1393774	25	1	5	75	15	225	0,5	0,33	65	2,6	0,5	60	200
1393960	32	1-1/4	5	75	15	225	0,61	0,41	85	3,3	0,5	60	200
1393979	38	1-1/2	5	75	15	225	0,69	0,47	105	4,1	0,5	60	200
1397095	45	1-49/64	5	75	15	225	0,81	0,54	130	5,1	0,5	60	200
1394282	51	2	5	75	15	225	1,01	0,68	150	5,9	0,5	60	200
1397907	63,5	2-1/2	5	75	15	225	1,23	0,83	185	7,3	0,5	60	200
1395130	76	3	5	75	15	225	1,68	1,13	240	9,5	0,5	60	200
1396803	102	4	5	75	15	225	2,51	1,69	345	13,6	0,5	60	200

Varianti disponibili a richiesta:

1. Ivalo cold per temperature fino a -40°C/+100° C.

Raccordi consigliati:



Camlock



TW EN 14420-6



Raccordo Carburante Tipo Italiano

SPECIAL DETAILS

AVVERTENZE E PRECAUZIONI

I tubi in gomma hanno una durata proporzionata all'utilizzo.

Le apparecchiature e i sistemi su cui il tubo viene installato devono essere progettate in modo sicuro. In funzione della varietà degli utilizzi cui il tubo può essere destinato, **IVG Colbachini** non ne garantisce l'idoneità per tutti gli impieghi specifici in quanto è compito e responsabilità dell'utilizzatore la scelta del prodotto più adatto alle proprie esigenze, e idoneo a garantire i requisiti prestazionali e di sicurezza richiesti dall'applicazione.

IVG Colbachini non è quindi responsabile per un uso diverso da quanto rinvenibile nei propri cataloghi, schede prodotto, offerte, conferme d'ordine ed eventuali raccomandazioni allegate.

Una scelta/utilizzo inappropriati del prodotto o la mancata osservanza delle procedure per l'installazione, l'uso, manutenzione e lo stoccaggio dei tubi può comportare la rottura del tubo e causare danni a cose e persone.

IVG Colbachini produce e commercializza tubi in gomma sia raccordati che da raccordare.

Tubi raccordati

Prima della commercializzazione, IVG sottopone la manichetta alle verifiche previste per il controllo della fabbricazione con personale qualificato.

IVG declina quindi ogni responsabilità per successive modifiche, smontaggio e reinstallazione del raccordo ad opera dell'utilizzatore, nonché per utilizzi difformi da quelli indicati nella scheda prodotto o in assenza di programmi di manutenzione e controlli periodici.

Tubi e raccordi liberi

L'utilizzatore dovrà provvedere in proprio al montaggio osservando l'idoneità dell'assemblaggio (tubo/raccordo), rispettando le specifiche tecniche di utilizzo. Si raccomanda di sottoporre la manichetta ad un test di tenuta e con personale qualificato.

IVG declina ogni responsabilità al riguardo.

Precauzioni

Per la scelta ed un utilizzo corretto dei prodotti IVG è necessario fare altresì riferimento alle raccomandazioni fornite da Assogomma, disponibili su www.ivgspa.it ed in accordo con la norma ISO 8331 in tema di installazione, manutenzione, modalità e tempi di utilizzo, stabilità e tenuta dei raccordi.

Per motivi di sicurezza non va mai superata la pressione di esercizio indicata nella scheda tecnica del prodotto.

In linea generale, lo sfruttamento continuativo alle massime pressioni e/o temperature ammesse potrebbe ridurre sensibilmente la vita utile di esercizio del tubo. Ad intervalli regolari, devono essere quindi eseguiti un'ispezione e un test idrostatico alla pressione di collaudo. Il test idrostatico deve essere eseguito da personale adeguatamente formato adottando strumenti idonei e in accordo a standard di prova riconosciuti.

Per impieghi specifici dei tubi in gomma si rimanda alle prescrizioni di legge o alle specifiche normative di rispondenza; in aggiunta sono disponibili ulteriori raccomandazioni per impieghi particolarmente critici. Per informazioni in merito, contattare info@ivgspa.it.