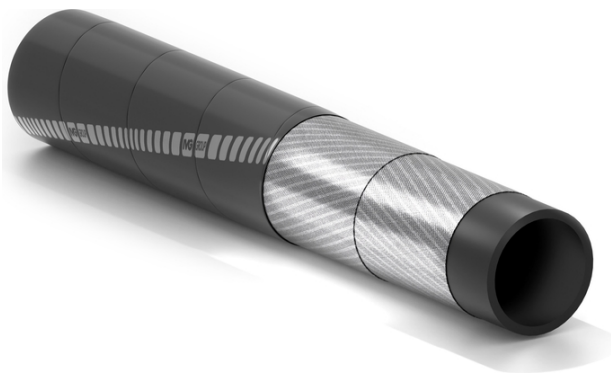


Victoria EN ISO 6134

Tubo per vapore a 210°C



Applicazione:

tubo cord metallico per vapore saturo, ad una pressione massima di 18 bar, utilizzato nell'industria chimica, petrolchimica ed applicazioni industriali in genere. Non idoneo per pulitrici a vapore. Il tubo può essere utilizzato per picchi di vapore surriscaldato a 230°C e a 18 bar. Attenzione: l'uso del vapore surriscaldato diminuisce la durata di vita del tubo. Per una durata maggiore drenare sempre dopo l'uso.

Per vapore fino a 210°C

In accordo a EN ISO 6134/17 tipo 2 classe A (Ω)

Tubo cord metallico

Normative:

EN ISO 6134:2017 tipo 2 classe A (Ω).



Sottostrato:

nero, liscio, in gomma EPDM, resistente al vapore saturo.

Rinforzo:

inserzioni di fili d'acciaio.

Copertura:

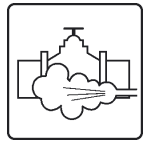
nera, liscia microforata (ad impressione tela), in gomma EPDM con ottima resistenza alle temperature elevate, agli agenti atmosferici, all'abrasione e all'invecchiamento.

Temperatura:

da -40°C a +210°C.

Marchatura:

nastro in rilievo "IVG-EN ISO 6134:2017-2A-STEAM-18 bar-210°C-D.I.-Ω-trimestre e anno di fabbricazione".



Victoria EN ISO 6134



Codice	Diametro Interno		Diametro Esterno		Pressione Lavoro		Pressione Scoppio		Peso Nominale		Lunghezza Massima	
	mm	inch	mm	inch	bar	psi	bar	psi	kg/m	lbs/ft	m	ft
1186612	19	3/4	33	1,30	18	270	180	2700	0,78	0,52	60	200
1148133	25	1	39,5	1,56	18	270	180	2700	1,07	0,71	60	200
1228560	32	1-1/4	48	1,89	18	270	180	2700	1,4	0,94	60	200
1186299	38	1-1/2	54	2,13	18	270	180	2700	1,61	1,08	60	200
1187082	51	2	69	2,72	18	270	180	2700	2,56	1,73	60	200

Varianti disponibili a richiesta:

1. Diametri diversi.
2. A norma BS 5342.
3. Con copertura rossa, secondo EN ISO 6134 tipo M.

Raccordi consigliati:



Raccordo vapore con morsetto

SPECIAL DETAILS

AVVERTENZE E PRECAUZIONI

I tubi in gomma hanno una durata proporzionata all'utilizzo.

Le apparecchiature e i sistemi su cui il tubo viene installato devono essere progettate in modo sicuro. In funzione della varietà degli utilizzi cui il tubo può essere destinato, **IVG Colbachini** non ne garantisce l'idoneità per tutti gli impieghi specifici in quanto è compito e responsabilità dell'utilizzatore la scelta del prodotto più adatto alle proprie esigenze, e idoneo a garantire i requisiti prestazionali e di sicurezza richiesti dall'applicazione.

IVG Colbachini non è quindi responsabile per un uso diverso da quanto rinvenibile nei propri cataloghi, schede prodotto, offerte, conferme d'ordine ed eventuali raccomandazioni allegate.

Una scelta/utilizzo inappropriati del prodotto o la mancata osservanza delle procedure per l'installazione, l'uso, manutenzione e lo stoccaggio dei tubi può comportare la rottura del tubo e causare danni a cose e persone.

IVG Colbachini produce e commercializza tubi in gomma sia raccordati che da raccordare.

Tubi raccordati

Prima della commercializzazione, IVG sottopone la manichetta alle verifiche previste per il controllo della fabbricazione con personale qualificato.

IVG declina quindi ogni responsabilità per successive modifiche, smontaggio e reinstallazione del raccordo ad opera dell'utilizzatore, nonché per utilizzi difformi da quelli indicati nella scheda prodotto o in assenza di programmi di manutenzione e controlli periodici.

Tubi e raccordi liberi

L'utilizzatore dovrà provvedere in proprio al montaggio osservando l'idoneità dell'assemblaggio (tubo/raccordo), rispettando le specifiche tecniche di utilizzo. Si raccomanda di sottoporre la manichetta ad un test di tenuta e con personale qualificato.

IVG declina ogni responsabilità al riguardo.

Precauzioni

Per la scelta ed un utilizzo corretto dei prodotti IVG è necessario fare altresì riferimento alle raccomandazioni fornite da Assogomma, disponibili su www.ivgspa.it ed in accordo con la norma ISO 8331 in tema di installazione, manutenzione, modalità e tempi di utilizzo, stabilità e tenuta dei raccordi.

Per motivi di sicurezza non va mai superata la pressione di esercizio indicata nella scheda tecnica del prodotto.

In linea generale, lo sfruttamento continuativo alle massime pressioni e/o temperature ammesse potrebbe ridurre sensibilmente la vita utile di esercizio del tubo. Ad intervalli regolari, devono essere quindi eseguiti un'ispezione e un test idrostatico alla pressione di collaudo. Il test idrostatico deve essere eseguito da personale adeguatamente formato adottando strumenti idonei e in accordo a standard di prova riconosciuti.

Per impieghi specifici dei tubi in gomma si rimanda alle prescrizioni di legge o alle specifiche normative di rispondenza; in aggiunta sono disponibili ulteriori raccomandazioni per impieghi particolarmente critici. Per informazioni in merito, contattare info@ivgspa.it.