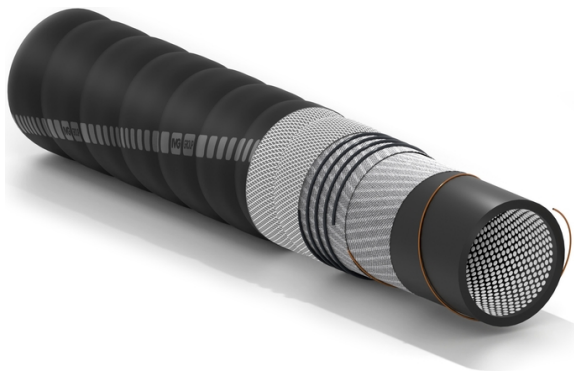


Volga Fra Ceramic

Stark abrasive Pulver, mit "Volga Fra" Flansch-Halbschalen ausgestattet -
PATENTED -



Verwendung:

pneumatische Förderung von stark abrasiven Materialien wie Trockenzement, Kohlen-, Keramik- oder Mineralienpulvern und Altglas. Einsatz in der Metall-, Bergbau-, Keramik-, Zement- und Glasindustrie, bei Baggerarbeiten, in der Herstellung von Isoliermaterialien. Bessere Abriebsbeständigkeit im Vergleich mit einem abriebsfesten Standardschlauch. **Patented IT 102023000002472, EP 4417858.**

Hervorragend abriebsbeständig
Umfassendes System mit
Schnellmontage-Kupplungen
Längere Lebensdauer

Seele:

bestehend aus gesinterten Aluminiumoxidkeramikscheiben, in schwarzem abriebsfestem Gummi eingebettet, beständig gegen die Förderung von stark abrasiven Medien.

Einlagen:

hochzähes synthetisches Cordgewebe, Stahldrahtspirale und antistatische Kupferlitzen.

Decke:

EPDM-Gummi, schwarz, gewellt (stoffgemustert), ozon- und witterungsbeständig.

Temperaturbereich:

-30°C bis +70°C.

Kennzeichnung:

weißer/roter Transferstreifen "IVG Abr (Produktfamilien-Logo)..."



Volga Fra Ceramic



Artikelnummer	Innendurchmesser		Außendurchmesser		Betriebsdruck		Berstdruck		Theorisches Gewicht		Biegeradius		Vakuum	Maximale Länge	
	mm	inch	mm	inch	bar	psi	bar	psi	kg/m	lbs/ft	mm	inch		bar	m
1498886	51	2	83	3,27	10	150	30	450	4,75	3,14	255	10,0	0,9	60	200
1500139	65	2-9/16	96	3,78	10	150	30	450	5,68	3,82	325	12,8	0,9	60	200
1498932	80	3-5/32	112	4,41	10	150	30	450	7,31	4,91	400	15,7	0,9	60	200
1497391	100	4	132	5,20	10	150	30	450	8,65	6,33	500	19,7	0,9	60	200
1499157	125	4-59/64	157	6,18	10	150	30	450	10,66	7,16	625	24,6	0,9	60	200
1498614	150	5-29/32	182	7,17	10	150	30	450	14,05	9,44	750	29,5	0,9	60	200
1498509	200	7-7/8	233	9,17	10	150	30	450	18,05	12,13	1750	68,9	0,9	60	200
1498517	250	9-27/32	287	11,30	10	150	30	450	23,84	16,02	2190	86,2	0,9	12	40
2300497	300	11-13/16	340,5	13,41	10	150	30	450	31,48	21,15	2500	98,4	0,9	12	40

Außerdem lieferbar auf Anfrage:

1. Druck- und Saug- und Druck-Strukturen mit glatter Decke.

Empfohlene Kupplungen:



Volga fra couplings

SPECIAL DETAILS

WARNHINWEISE UND VORSICHTSMASSNAHMEN

Gummischläuche haben eine vom Gebrauch abhängige Lebensdauer.

Die Geräte und Anlagen, an denen der Schlauch installiert wird, müssen sicher ausgelegt sein. Aufgrund der Vielzahl möglicher Anwendungen übernimmt IVG Colbachini keine Garantie für die Eignung für alle spezifischen Einsatzzwecke, da es Aufgabe und Verantwortung des Anwenders ist, das für seine Anforderungen am besten geeignete Produkt auszuwählen, das die für die jeweilige Anwendung geforderten Leistungs- und Sicherheitsanforderungen gewährleistet.

IVG Colbachini haftet daher nicht für Verwendungen, die von den Angaben in den eigenen Katalogen, Produktdatenblättern, Angeboten, Auftragsbestätigungen sowie gegebenenfalls beigefügten Empfehlungen abweichen.

Eine unsachgemäße Auswahl bzw. Verwendung des Produkts oder die Nichtbeachtung der Verfahren zur Installation, Nutzung, Wartung und Lagerung der Schläuche kann zum Bruch des Schlauchs führen und Sach- sowie Personenschäden verursachen.

IVG Colbachini produziert und vertreibt sowohl konfektionierte als auch nicht konfektionierte Gummischläuche.

Konfektionierte Schläuche

Vor dem Inverkehrbringen unterzieht IVG die Schlauchleitungen den vorgesehenen Fertigungskontrollen durch qualifiziertes Personal.

IVG lehnt daher jede Verantwortung für nachträgliche Änderungen, Demontage und erneute Montage der Armaturen durch den Anwender sowie für von den Angaben im Produktdatenblatt abweichende Verwendungen oder für den Einsatz ohne Wartungsprogramme und regelmäßige Kontrollen ab.

Schläuche und lose Armaturen

Der Anwender ist selbst für die Montage verantwortlich und hat dabei auf die Eignung der Kombination (Schlauch/Armatur) unter Einhaltung der technischen Einsatzspezifikationen zu achten. Es wird empfohlen, die Schlauchleitung einer Dichtheitsprüfung durch qualifiziertes Personal zu unterziehen.

IVG lehnt in diesem Zusammenhang jede Verantwortung ab.

Vorsichtsmaßnahmen

Für die Auswahl und die sachgemäße Verwendung der IVG-Produkte ist zusätzlich auf die von Assogomma bereitgestellten Empfehlungen Bezug zu nehmen, die auf www.ivgspa.it verfügbar sind und mit der Norm ISO 8331 hinsichtlich Installation, Wartung, Nutzungsmodalitäten und -dauer sowie Stabilität und Dichtheit der Armaturen übereinstimmen.

Aus Sicherheitsgründen darf der im technischen Datenblatt angegebene Betriebsdruck niemals überschritten werden.

Im Allgemeinen kann ein dauerhafter Betrieb bei den maximal zulässigen Drücken und/oder Temperaturen die Lebensdauer des Schlauchs erheblich verkürzen. Daher sind in regelmäßigen Abständen eine Inspektion sowie eine hydrostatische Prüfung mit Prüfdruck durchzuführen. Die hydrostatische Prüfung ist von entsprechend geschultem Personal unter Verwendung geeigneter Geräte und gemäß anerkannten Prüfnormen durchzuführen.

Für spezifische Anwendungen von Gummischläuchen wird auf die gesetzlichen Vorschriften oder einschlägigen Normen verwiesen; darüber hinaus stehen zusätzliche Empfehlungen für besonders kritische Anwendungen zur Verfügung. Für weitere Informationen kontaktieren Sie bitte info@ivgspa.it.