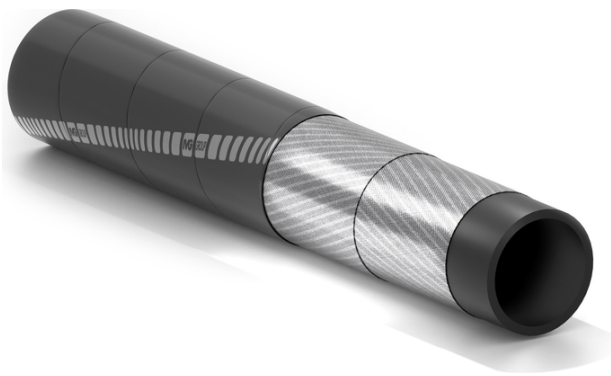


# Victoria EN ISO 6134

Schlauch für Dampf bei +210°C



## Verwendung:

Sattdampfschlauch mit gewickelten Stahldrahteinlagen, entwickelt zum Einsatz in der Chemie-, Petrochemieindustrie und in vielen Industriebereichen bei einem Höchstbetriebsdruck von 18 bar. Nicht geeignet für Dampfreiniger. Der Schlauch kann für Spitzen von überhitztem Dampf bei 230°C und 18 bar eingesetzt werden. Achtung: der Einsatz von überhitztem Dampf verkürzt die Schlauchlebensdauer. Für eine längere Standzeit bitte nach Gebrauch entleeren.

Für Dampf bis +210°C

Nach EN ISO 6134/17 type 2 class A (Ω)

Mit Stahldrahteinlagen

## Normen:

EN ISO 6134:2017 Typ 2 Klasse A (Ω).



## Seele:

EPDM-Gummi, schwarz, glatt, beständig gegen Sattdampf.

## Einlagen:

Stahldraht-Cordgewebelagen gewickelt.

## Decke:

EPDM-Gummi, schwarz, glatt (stoffgemustert), microperforiert gegen Deckenablösung. Exzellente Beständigkeit gegen hohe Temperaturen, Abrieb und Alterung, witterungsbeständig.

## Temperaturbereich:

-40°C bis +210°C.

## Kennzeichnung:

Eingeprägter Streifen: "IVG – EN ISO 6134:2017 – 2A – STEAM – 18 bar – 210°C – ID – Ω – Fertigungsquartal- und -jahr".

# Victoria EN ISO 6134



Artikelnummer	Innendurchmesser		Außendurchmesser		Betriebsdruck		Berstdruck		Theorisches Gewicht		Maximale Länge	
	mm	inch	mm	inch	bar	psi	bar	psi	kg/m	lbs/ft	m	ft
1186612	19	3/4	33	1,30	18	270	180	2700	0,78	0,52	60	200
1148133	25	1	39,5	1,56	18	270	180	2700	1,07	0,71	60	200
1228560	32	1-1/4	48	1,89	18	270	180	2700	1,4	0,94	60	200
1186299	38	1-1/2	54	2,13	18	270	180	2700	1,61	1,08	60	200
1187082	51	2	69	2,72	18	270	180	2700	2,56	1,73	60	200

## Außerdem lieferbar auf Anfrage:

1. Andere Abmessungen.
2. Nach Norm BS 5342.
3. Mit roter Decke, nach EN ISO 6134, Typ M.

## Empfohlene Kupplungen:



Steam coupling with clamp

## SPECIAL DETAILS

## SICHERHEITSINFORMATIONEN – VERANTWORTUNG DES ANWENDERS

Die Lebensdauer der Gummischläuche ist abhängig vom Verwendungszweck. Die Geräte und die Anlagen, in denen der Schlauch installiert wird, müssen auf sichere Weise entworfen werden. Da unser Schlauch dazu bestimmt ist, verschiedene Anwendungen zu haben, kann **IVG Colbachini** das reibungslose Funktionieren des Produkts in allen Situationen nicht garantieren. Die Analyse der technischen Aspekte mit Bezug auf die spezifischen Anwendungsfälle muss vom Benutzer bei der Produktauswahl, die seinen Bedürfnissen entspricht, durchgeführt werden. Mit Blick auf die Vielfalt der Betriebsbedingungen und -Applikationen des IVG-Schlauchs ist ausschließlich der Benutzer für die endgültige Wahl des Produkts verantwortlich, das am besten geeignet ist, die Leistungs- und Sicherheitsanforderungen, die die Anwendung erfordert, zu garantieren.

Die in den Produktblättern angegebenen Informationen und technischen Daten müssen durch befähigte Anwender mit geeigneten technischen Kenntnissen analysiert werden.

IVG Colbachini übernimmt keine Haftung für Einsatzzwecke seitens des Endverbrauchers, die von denen in den Katalogen, Datenblättern, Angeboten, Auftragsbestätigungen und eventuellen beigefügten Empfehlungen abweichen.

Eine unsachgemäße Produktauswahl oder das Nichtbefolgen der Installation-, Benutzung-, Wartungs-, und Lagerungsverfahren der Schläuche kann Schlauchbrüche, Sachschaden oder Verletzungen von Personen verursachen.

Für die Auswahl und die ordnungsgemäße Verwendung der IVG-Produkte beachten Sie bitte das Dokument „Empfehlungen zur Auswahl, Lagerung, Verwendung und Wartung von Gummischläuchen“ vom „Assogomma“-Verband zur Verfügung gestellt und auf [www.ivgspa.it](http://www.ivgspa.it) (auf Englisch) abrufbar. Diese Empfehlungen sind gemäß der internationalen Norm ISO 8331 „Gummi- und Kunststoffschläuche und -schlauchleitungen – Leitlinie für die Auswahl, Lagerung, Verwendung und Wartung“.

**Aus Sicherheitsgründen, max. zulässigen im Produktdatenblatt angegebenen Betriebsüberdruck nicht überschreiten.**

**Im Allgemeinen verringert der dauerhafte Einsatz bei den maximal zulässigen Drücken und/oder Temperaturen die Lebensdauer des Schlauchs erheblich.**

In regelmäßigen Abständen müssen eine Inspektion und eine hydrostatische Prüfung mit dem Prüfdruck durchgeführt werden, um festzustellen, ob ein Schlauch noch für den Einsatz geeignet ist. Die hydrostatische Prüfung muss von entsprechend geschultem Personal mit geeigneten Geräten und gemäß anerkannten Prüfstandards durchgeführt werden.

Für spezifische Anwendungen der Gummischläuche beziehen Sie sich bitte auf die entsprechenden gesetzlichen Vorgaben oder auf die jeweiligen Vorschriften. Zusätzlich sind weitere Empfehlungen für kritische Einsätze zur Verfügung.

Für weitere Auskünfte wenden Sie sich bitte an unsere Marketingabteilung ([marketing@ivgspa.it](mailto:marketing@ivgspa.it)).