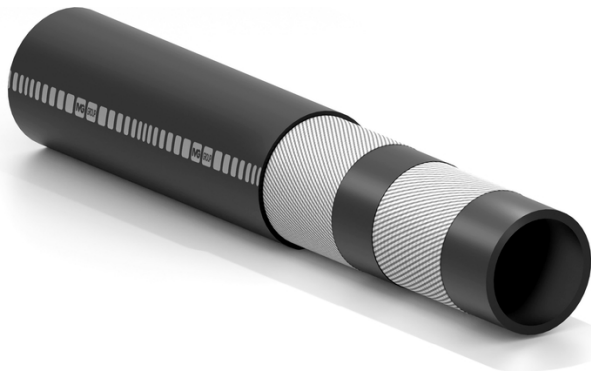


Air Water 20

通用型空气/水管



应用范围:

挤出型胶管，广泛应用于各种工业农业领域，用于输送压缩空气，水和非腐蚀性流体。耐磨性和耐候性

多用途管道
优异的抗老化性能
灵活轻便

内层:
黑色，无缝合成橡胶

加强层:
高强度合成纤维

外层:
黑色，无缝合成橡胶，耐磨，耐老化，耐臭氧，耐气候

温度范围:
-25° C (-13° F)到 +80° C (+176° F)

商标:
IVG RUBBER HOSE AIR – WATER 20 BAR
W.P.尺寸- 批次号



Air Water 20



编号	内径		外径		工作压力		爆破压力		标称重量		弯曲半径		最大长度	
	mm	inch	mm	inch	bar	psi	bar	psi	kg/m	lbs/ft	mm	inch	m	ft
1447432	6	17/72	14	0,55	20	300	60	900	0,17	0,11	60	2,4	100	328
1447440	7	8/29	16	0,63	20	300	60	900	0,22	0,15	60	2,4	100	328
1447459	8	5/16	17	0,67	20	300	60	900	0,24	0,16	65	2,6	100	328
1447467	10	25/64	19	0,75	20	300	60	900	0,28	0,19	80	3,2	100	328
1447475	13	1/2	23	0,91	20	300	60	900	0,39	0,26	105	4,1	60	200
1447483	16	5/8	26	1,02	20	300	60	900	0,45	0,30	130	5,1	60	200
1447491	19	3/4	30	1,18	20	300	60	900	0,58	0,39	150	5,9	60	200
1447505	25	1	37	1,46	20	300	60	900	0,77	0,52	200	7,9	40	131

推荐使用的接头:



Rapid



Giroexp/S

SPECIAL DETAILS

注意事项与安全警示

胶软管的使用寿命与其使用工况和使用强度成正比。

安装软管的设备及系统必须按照安全标准进行设计。鉴于软管的应用场景多样，**IVG Colbachini** 无法保证其产品适用于所有具体用途；选择适合自身需求、并能满足相应性能和安全要求的产品，是用户自身的责任。

因此，**IVG Colbachini** 对不符合其产品目录、产品技术资料、报价单、订单确认以及相关建议中所规定用途的使用行为不承担任何责任。

不当选择或不正确使用产品，或未遵守软管安装、使用、维护及存储的相关操作规范，可能导致软管破裂，并对人员和财产造成损害。

IVG Colbachini 生产并销售橡胶软管，包括已配接头的软管总成以及无接头的软管。

已配接头的软管总成

在投放市场之前，**IVG** 会由合格人员按照生产质量控制要求对软管总成进行相关检测与检验。

因此，若用户自行对接头进行后续改动、拆卸或重新安装，或在使用中偏离产品技术资料中规定的用途，或未按要求执行维护计划及定期检查，**IVG** 对由此产生的任何问题概不承担责任。

无接头的软管和散装接头

用户应自行负责软管与接头的组装，并确保组装方式（软管/接头）适用，且符合使用的技术规范。建议在安装后，由合格人员对软管进行密封性测试。

IVG 对此不承担任何责任。

注意事项

在选择和正确使用 **IVG** 产品时，还应参考由 **Assogomma** 提供的相关建议，这些资料可在 www.ivgspa.it 获取，并应遵循 **ISO 8331** 标准中关于安装、维护、使用方法与时间、接头稳定性及密封性的相关要求。

出于安全原因，切勿超过产品技术资料中规定的工作压力。

一般而言，持续在允许的最高压力和/或温度下使用，可能会显著降低软管的使用寿命。因此，应定期对软管进行检查，并进行水压试验以验证其耐压性能。水压试验必须由经过适当培训的人员操作，使用合适的检测设备，并遵循公认测试标准。

对于橡胶软管的特定用途，应遵循法律规定或相关规范标准；此外，对于特殊关键应用，还提供了额外的使用建议。

如需进一步信息，请联系：info@ivgspa.it