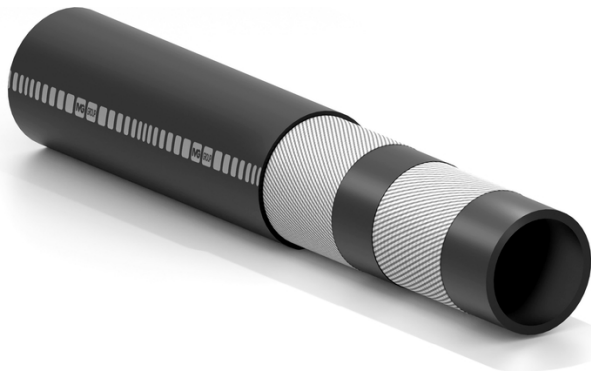


Air Water 20

Extrudierter Pressluft- und Wasserschlauch



Verwendung:

Förderung von Druckluft, flüssigen nicht aggressive Medien und Wasser für landwirtschaftliche und industrielle Verwendungen.

Mehrzweckschlauch

Ausgezeichnete Beständigkeit gegen Alterung
Flexibel für leichte Handhabung

Seele:

synthetischer Gummi, schwarz, glatt.

Einlagen:

hochzähes Cordgewebe.

Decke:

synthetischer Gummi, schwarz, glatt, witterungs- und alterungsbeständig.

Temperaturbereich:

-25°C bis +80°C.

Kennzeichnung:

IVG RUBBER HOSE AIR- WATER 20 BAR W.P.
SIZE - BATCH NUMBER.



Air Water 20



Artikelnummer	Innendurchmesser		Außendurchmesser		Betriebsdruck		Berstdruck		Theorisches Gewicht		Biegeradius		Maximale Länge	
	mm	inch	mm	inch	bar	psi	bar	psi	kg/m	lbs/ft	mm	inch	m	ft
1447432	6	17/72	14	0,55	20	300	60	900	0,17	0,11	60	2,4	100	328
1447440	7	8/29	16	0,63	20	300	60	900	0,22	0,15	60	2,4	100	328
1447459	8	5/16	17	0,67	20	300	60	900	0,24	0,16	65	2,6	100	328
1447467	10	25/64	19	0,75	20	300	60	900	0,28	0,19	80	3,2	100	328
1447475	13	1/2	23	0,91	20	300	60	900	0,39	0,26	105	4,1	60	200
1447483	16	5/8	26	1,02	20	300	60	900	0,45	0,30	130	5,1	60	200
1447491	19	3/4	30	1,18	20	300	60	900	0,58	0,39	150	5,9	60	200
1447505	25	1	37	1,46	20	300	60	900	0,77	0,52	200	7,9	40	131

Empfohlene Kupplungen:



Rapid



Giroexp/S

