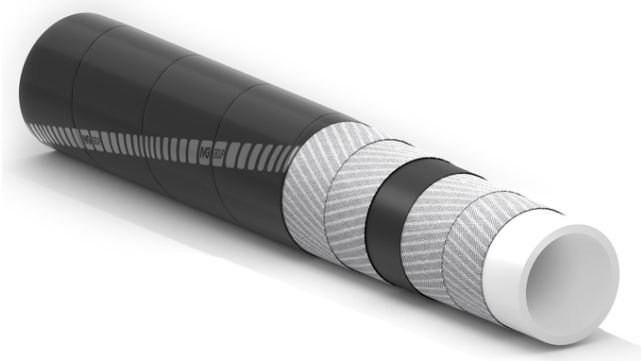


Sahara BN 240°C

Tubo per mandata aria calda dal compressore alla cisterna



Applicazione:

tubo cord idoneo per mandata d'aria calda secca dal compressore alla cisterna del camion.

Adatto a tutti i tipi di compressori per autocisterne
Facile da maneggiare
Resiste all'aggressione dell'aria calda

Sottostrato:

bianco, liscio, in gomma EPR, resistente al calore.

Rinforzo:

tessuti sintetici ad alta resistenza.

Copertura:

nera, liscia (ad impressione tela), in gomma EPDM resistente agli agenti atmosferici e all'ozono.

Temperatura:

da -40° +200°C, con punte fino a 240°C.
Temperature elevate possono ridurre la durata del tubo.

Marcatura:

transfer di colore bianco "IVG Truck (logo applicazione)..."



Sahara BN 240°C



| Codice | Diametro Interno | | Diametro Esterno | | Pressione Lavoro | | Pressione Scoppio | | Peso Nominale | | Lunghezza Massima | |
|---------|------------------|-------|------------------|------|------------------|-----|-------------------|-----|---------------|--------|-------------------|-----|
| | mm | inch | mm | inch | bar | psi | bar | psi | kg/m | lbs/ft | m | ft |
| 1420186 | 51 | 2 | 69 | 2,72 | 10 | 150 | 30 | 450 | 1,77 | 1,19 | 120 | 400 |
| 1425005 | 63,5 | 2-1/2 | 82 | 3,23 | 10 | 150 | 30 | 450 | 2,26 | 1,52 | 120 | 400 |
| 1429655 | 76 | 3 | 94 | 3,70 | 10 | 150 | 30 | 450 | 2,51 | 1,69 | 120 | 400 |

Varianti disponibili a richiesta:

1. Diametri diversi
2. Sahara 240°C (o 180°C) con gomma di sottostrato e copertura di colore nero
3. Sahara BD 240°C (o 180°C) con gomma di sottostrato di colore bianco e copertura di colore blu
4. Sahara BN 180°C

Raccordi consigliati:



Storz



Collari, fascette e altri sistemi di serraggio



Camlock

