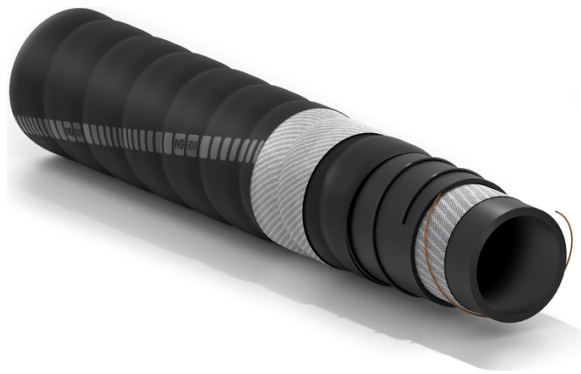


Caracas Cold Evol

低温油罐车燃料吸排管



应用范围:

硬壁胶管，具有波浪型外层，柔软，轻便，用于油罐车中，吸抽和输送芳香烃含量50%的石油产品。该管适合在极冷的气候下应用

芳经含量高达50%

专为拥有极端天气国家所设计
柔韧，波浪形管壁

内层:

黑色，光滑，合成橡胶

加强层:

高强度合成硬质层，螺旋缠绕钢线，抗静电铜线

外层:

黑色，波浪型，合成橡胶，耐油，耐侵蚀

温度范围:

-50° C (-58° F) 到 +50° C (+122° F)

商标:

连续黄色条形标记“IVG Truck (公司商标)..."



Caracas Cold Evol



编号	内径		工作压力		爆破压力		标称重量		弯曲半径		真空吸力	最大长度	
	mm	inch	bar	psi	bar	psi	kg/m	lbs/ft	mm	inch		bar	m
1416367	51	2	10	150	30	450	1,77	1,08	150	5,9	0,6	60	200
1416383	76	3	10	150	30	450	2,63	1,63	220	8,7	0,5	60	200
1416375	102	4	10	150	30	450	3,56	2,28	310	12,2	0,5	60	200

可根据客户要求做变化:

1. 不同口径

推荐使用的接头:



TW EN 14420-6



Clamps, bands and other clamping systems



Safety clamps EN 14420-3 (DIN 2817)

