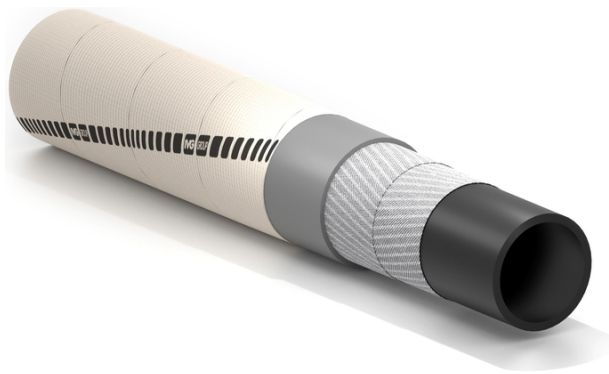


Cleveland

Tuyau pour refoulement d'eau de refroidissement, revêtement en nomex®



Applications:

tuyau nappé textile pour refoulement d'eau de refroidissement dans les aciéries et fonderies, industries du verre et dans tous les cas où le tuyau est utilisé à proximité de sources de chaleur.

Résiste à la chaleur radiante jusqu'à +300°C
Aver revêtement en nomex®
Longueur jusqu'à 120 m

Tube:
EPDM, noir, lisse.

Armature:
nappes synthétiques très résistantes.

Revêtement:
tissu en fibre nomex®, vulcanisé, résistant à la chaleur. Le revêtement en tissu de fibre nomex® résiste à la chaleur radiante jusqu'à +300°C.

Gamme de températures:
de -40°C à +120°C.



Cleveland



Référence	Diamètre intérieur		Diamètre extérieur		Pression De service		Pression d'éclatement		Poids nominal		Longueur maximum	
	mm	inch	mm	inch	bar	psi	bar	psi	kg/m	lbs/ft	m	ft
1198645	13	1/2	25	0,99	10	150	30	450	0,43	0,29	120	400
1219472	16	5/8	27	1,06	10	150	30	450	0,43	0,29	120	400
1152289	19	3/4	30	1,18	10	150	30	450	0,5	0,34	120	400
1152297	25	1	37	1,46	10	150	30	450	0,7	0,47	120	400
1150642	32	1-1/4	44,5	1,75	10	150	30	450	0,86	0,58	120	400
1285114	38	1-1/2	54	2,13	10	150	30	450	1,37	0,92	120	400
1159500	51	2	65	2,56	10	150	30	450	1,5	1,01	120	400
1152262	63,5	2-1/2	80	3,15	10	150	30	450	2,21	1,49	120	400
1159186	76	3	96	3,78	10	150	30	450	3,22	2,16	120	400
1157469	102	4	124	4,89	10	150	30	450	4,57	3,07	120	400

Autres versions disponibles sur demande:

1. Autres diamètres.
2. Autres pressions de service.
3. Cleveland/isolant avec résistance électrique $\geq 1 \times 10^8 \Omega/m$.

SPECIAL DETAILS

AVERTISSEMENTS ET PRÉCAUTIONS

Les tuyaux en caoutchouc ont une durée de vie proportionnelle à leur utilisation.

Les équipements et systèmes sur lesquels le tuyau est installé doivent être conçus de manière sûre. Compte tenu de la diversité des applications possibles, IVG Colbachini ne garantit pas l'aptitude du produit à tous les usages spécifiques. Le choix du produit le plus adapté à l'application envisagée, ainsi que le respect des exigences de performance et de sécurité requises, relèvent de la seule responsabilité de l'utilisateur.

IVG Colbachini ne saurait donc être tenue responsable d'utilisations différentes de celles indiquées dans ses catalogues, fiches techniques, offres, confirmations de commande ou recommandations éventuellement jointes.

Un choix et/ou une utilisation inappropriés du produit, ou le non-respect des procédures d'installation, d'utilisation, d'entretien et de stockage, peuvent entraîner la rupture du tuyau et causer des dommages matériels et corporels.

IVG Colbachini fabrique et commercialise des tuyaux en caoutchouc assemblés ainsi que des tuyaux et raccords fournis séparément.

Tuyaux assemblés

Avant leur mise sur le marché, les flexibles assemblés sont soumis par IVG aux contrôles de fabrication réalisés par du personnel qualifié.

IVG décline toute responsabilité en cas de modifications ultérieures, de démontage ou de remontage des raccords effectués par l'utilisateur, ainsi qu'en cas d'utilisation non conforme aux indications de la fiche technique ou en l'absence de programmes d'entretien et de contrôles périodiques.

Tuyaux et raccords séparés

L'utilisateur doit procéder lui-même à l'assemblage en veillant à la compatibilité tuyau/raccord et au respect des spécifications techniques d'utilisation. Il est recommandé de soumettre le flexible assemblé à un essai d'étanchéité réalisé par du personnel qualifié.

IVG décline toute responsabilité à cet égard.

Précautions

Pour le choix et l'utilisation correcte des produits IVG, il convient également de se référer aux recommandations émises par Assogomma, disponibles sur www.ivgspa.it, conformément à la norme ISO 8331 relative à l'installation, à l'entretien, aux modalités et à la durée d'utilisation, ainsi qu'à la stabilité et à l'étanchéité des raccords.

Pour des raisons de sécurité, la pression de service indiquée dans la fiche technique du produit ne doit jamais être dépassée.

De manière générale, une utilisation continue aux pressions et/ou températures maximales admissibles peut réduire sensiblement la durée de vie du tuyau. Des inspections régulières ainsi qu'un essai hydrostatique à la pression d'épreuve doivent donc être effectués. L'essai hydrostatique doit être réalisé par du personnel dûment formé, à l'aide d'équipements appropriés et conformément à des normes d'essai reconnues.

Pour des applications spécifiques des tuyaux en caoutchouc, il convient de se référer aux prescriptions légales ou aux normes applicables. Des recommandations supplémentaires sont disponibles pour des applications particulièrement critiques. Pour toute information complémentaire, veuillez contacter info@ivgspa.it.