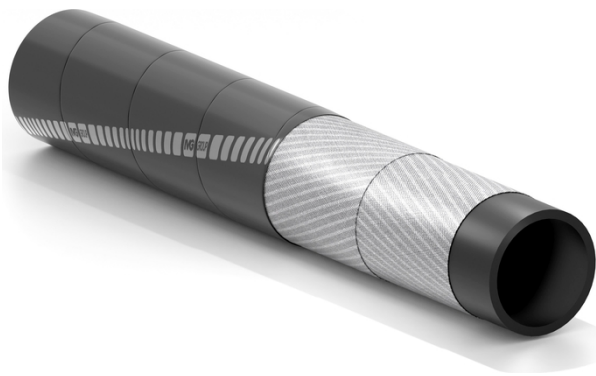


Mastino

Pressluftschlauch mit Stahleinlagen



Verwendung:

Stahleinlagenschlauch geeignet für Pressluft mit vielen Ölspuren. Entwickelt für härteste Arbeiten leistet dieser Schlauch lange und problemlos Dienste auch unter den schwierigsten Arbeitsbedingungen. Die Decke ist abriebs- und ölbeständig.

Für extreme Bedingungen ausgelegt
Formstabiler Aufbau
Hoch abriebs- und ölbeständige Decke

Seele:

NBR-Gummi, schwarz, glatt, ölbeständig.

Einlagen:

gewickelte Stahlcordlagen.

Decke:

schwarz, glatt (stoffgemustert), abriebs-, witterungs- und ölbeständiges technisches Polymer.

Temperaturbereich:

-30°C bis +135°C.

Kennzeichnung:

Transferstreifen, gelb "IVG Air (Logo Produktfamilie)..."



Mastino



Artikelnummer	Innendurchmesser		Außendurchmesser		Betriebsdruck		Berstdruck		Theorisches Gewicht		Maximale Länge	
	mm	inch	mm	inch	bar	psi	bar	psi	kg/m	lbs/ft	m	ft
1000342	25	1	38	1,50	70	1050	210	3150	0,94	0,63	120	400
1000343	32	1-1/4	45	1,77	55	825	165	2475	1,15	0,77	120	400
1473034	38	1-1/2	55,5	2,19	40	600	120	1800	2,13	1,43	120	400
1452045	51	2	68,5	2,70	40	600	120	1800	2,72	2,11	120	400
1452037	63,5	2-1/2	81	3,19	40	600	120	1800	3,28	2,21	120	400
1443003	76	3	95	3,74	40	600	120	1800	4,05	2,72	120	400
1452029	102	4	125,5	4,94	40	600	120	1800	7,17	4,82	60	200

Außerdem lieferbar auf Anfrage:

1. Andere Abmessungen.

