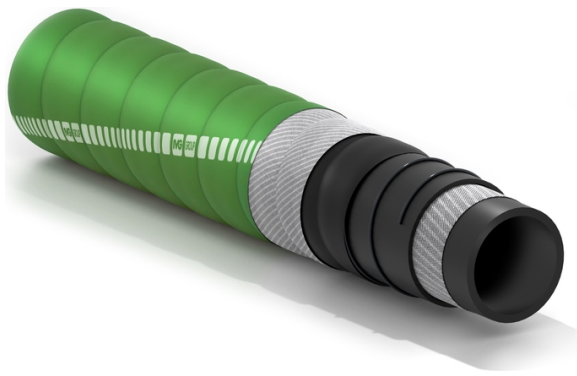


Caracas Easy

Напорно - всасывающий рукав для передачи нефтепродуктов для автоцистерн EASYSHELL SYSTEM



Применение:

напорно - всасывающий гибкий, лёгкий и гофрированный рукав предназначен для использования в автоцистернах для подачи нефтепродуктов с содержанием ароматических веществ до 50%.

с покрытием "Easy" из наличия на складе гибкий и легкий

Внутренний слой:

чёрный, гладкий из антистатического синтетического каучука.

Усиление:

высокопрочный синтетический корд, встроенная стальная спираль.

Покрытие:

зелёное, гофрированное (с отпечатком текстильного бандаж), из маслбензостойкого синтетического каучука, устойчивое к атмосферным воздействиям.

Температура:

от -20° до +70°C.

Маркировка:

жёлтая маркировочная "IVG Truck (логотип сферы применения) Caracas Easy conductive tube...".



Caracas Easy



Код	Внутренний диаметр		Рабочее давление		Разрывное давление		Номинальный вес		Радиус изгиба		Вакуум	Максимальная длина	
	mm	inch	bar	psi	bar	psi	kg/m	lbs/ft	mm	inch		bar	m
1450603	51	1-31/32	6	90	18	270	1,52	1,02	125	4,9	0,6	60	200
1450611	80	3-5/32	4	60	12	180	2,5	1,68	200	7,9	0,6	60	200
1450620	100	3-15/16	4	60	12	180	3,08	2,07	250	9,9	0,6	60	200

Возможные варианты по запросу:

1. Другие диаметры.
2. Caracas Cond, для зоны ATEX.

Рекомендуемые соединения:



Camlock



TW EN 14420-6



EasyShell clamps

SPECIAL DETAILS

ИНФОРМАЦИЯ ПО БЕЗОПАСНОСТИ – ОТВЕТСТВЕННОСТЬ ПОЛЬЗОВАТЕЛЯ

Срок службы резиновых шлангов варьируется главным образом в зависимости от условий их эксплуатации.

Оборудование и системы, в которых устанавливается шланг, должны быть спроектированы с учетом требований безопасности. Учитывая разнообразие областей применения, **IVG Colbachini** не может гарантировать корректную работу продукции во всех возможных ситуациях, поскольку анализ технических аспектов, связанных с особыми условиями использования, является обязанностью пользователя при выборе наиболее подходящего продукта для своих нужд. Следовательно, ввиду различий эксплуатационных условий и областей применения, для которых может быть приобретена продукция IVG, пользователь несет полную ответственность за окончательный выбор изделия, соответствующего требованиям по производительности и безопасности, необходимым для конкретного применения.

Информация и технические данные, содержащиеся в технических паспортах изделий, должны анализироваться пользователями, обладающими соответствующей технической квалификацией.

IVG Colbachini не несет ответственности за использование продукции конечным пользователем, отличное от того, что указано в каталогах, технических паспортах, коммерческих предложениях, подтверждениях заказов или предоставленных рекомендациях.

Неправильный выбор изделия либо несоблюдение процедур установки, эксплуатации, технического обслуживания или хранения шлангов может привести к их разрыву и вызвать повреждение имущества и/или серьезные травмы людей.

Для правильного выбора и эксплуатации продукции IVG рекомендуется обращаться также к документу «Рекомендации по выбору, хранению, использованию и техническому обслуживанию резиновых гибких шлангов», подготовленному организацией Assogomma и доступному на сайте www.ivgspa.it. Данные рекомендации соответствуют международному стандарту ISO 8331, «Резиновые и пластмассовые шланги и шланговые сборки - Руководство по выбору, хранению, использованию и техническому обслуживанию».

В целях безопасности не допускается превышение рабочего давления, указанного в технической документации изделия.

В целом, постоянная эксплуатация при максимальных допустимых давлениях и/или температурах существенно сокращает срок службы шланга. Через определённые интервалы времени необходимо проводить осмотр и гидростатические испытания при тестовом давлении, чтобы определить, пригоден ли шланг к дальнейшему использованию. Гидростатические испытания должны выполняться обученным персоналом с использованием соответствующих инструментов и в соответствии с признанными стандартами испытаний.

Для специальных применений резиновых шлангов следует руководствоваться законодательными требованиями или соответствующими нормативами, а также дополнительными рекомендациями, предусмотренными для особо критических условий эксплуатации.

По дополнительной информации обращайтесь в Маркетинговую службу: (marketing@ivgspa.it).