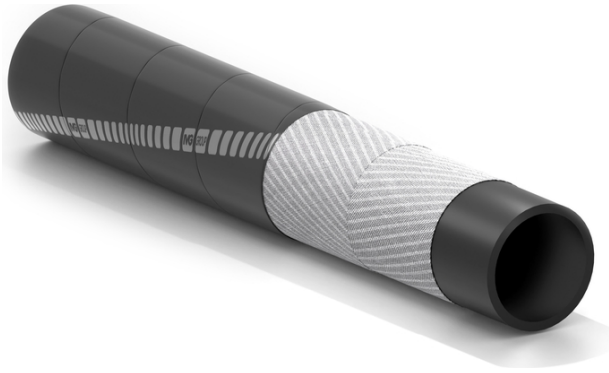


Orlando EPR

化学溶剂输送管/EPR



应用范围:

软壁胶管，广泛用于输送各种化学溶剂，酸，碱、乙醛及酒精。特别适用于工业排水及水净化系统。

吸排化学品
导电
高耐化学品EPR

内层:

黑色, 光滑, 抗静电EPR
橡胶。化学品适应性请参照IVG
化学物质表, 当输送温度高于50°C请与我方联系。

加强层:

高强度合成线绳。

外层:

黑色, 抗静电, 光滑(表面布纹), EPR
橡胶。耐化学物质, 耐磨损, 抗老化, 耐臭氧。

温度范围:

-40° C (-40° F) 到 +120° C (+248° F),
视介质而定。

商标:

连续紫色条纹“IVG Chem(公司商标) ...”。



Orlando EPR



编号	内径		外径		工作压力		爆破压力		标称重量		最大长度	
	mm	inch	mm	inch	bar	psi	bar	psi	kg/m	lbs/ft	m	ft
1001620	13	1/2	24,5	0,97	10	150	40	600	0,37	0,24	120	400
1001558	19	3/4	29	1,14	10	150	40	600	0,42	0,28	120	400
1001710	25	1	35	1,38	10	150	40	600	0,51	0,35	120	400
1001795	32	1-1/4	42	1,65	10	150	40	600	0,6	0,41	120	400
1001884	38	1-1/2	52	2,05	10	150	40	600	1,09	0,73	120	400
1001957	51	2	64	2,52	10	150	40	600	1,3	0,87	120	400
1109820	76	3	92	3,62	10	150	40	600	2,27	1,52	120	400
1002198	102	4	121	4,77	10	150	40	600	3,63	2,44	120	400

可根据客户要求做变化:

1. 不同口径
2. 不同外胶颜色
3. 不同工作压力。

推荐使用的接头:



Camlock



Thread coupling EN 14420-5 (DIN 2817)



TW EN 14420-6

