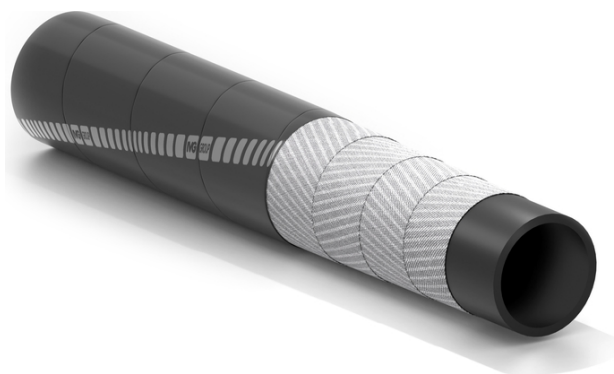


WS/EN 45545

Шланг тормозной системы



Нормативно-правовые акты:

Спецификация Trenitalia n° 373407 esp. 03. EN 45545-2:2023 HL3 R22 - R23. Спецификация Mercitalia n° 377715 esp. 00.

Применение:

Рукав предназначен для гибкого соединения в пневматических тормозных системах железнодорожных вагонов и локомотивов. Огнестойкий, с низкой токсичностью и низким уровнем дымообразования. Поставляется в отрезках рабочей длины с коническими концами.

Соответствует стандарту EN 45545-2
Поставляется рабочими отрезками
Доступны различные варианты соединений



Внутренний слой:

черная, гладкая, синтетическая резина.

Усиление:

высокопрочный синтетический корд.

Покрытие:

Черная, гладкая (с оттиском) резина, прочная, устойчивая к атмосферным воздействиям, озону и маслу.

Температура:

от -25°C до +80°C.

Маркировка:

Рельефная лента с надписью «IVG/категория.../квартал и год изготовления» и цветная лента.



WS/EN 45545



Код	Внутренний диаметр		Внешний диаметр		Разрывное давление		Номинальный вес		Максимальная длина	
	mm	inch	mm	inch	bar	psi	kg/m	lbs/ft	m	ft
1497316	13	1/2	23,5	0,93	75	1125	0,41	0,28	60	200
1700266	16	5/8	26,5	1,04	75	1125	0,47	0,32	60	200
1700267	22	55/64	37	1,46	75	1125	0,94	0,63	60	200
1498142	28	1-7/64	45	1,77	75	1125	1,31	0,88	60	200
1497324	38	1-1/2	56	2,20	75	1125	1,77	1,19	60	200

Возможные варианты по запросу:

1. С фитингами.

SPECIAL DETAILS

ИНФОРМАЦИЯ ПО БЕЗОПАСНОСТИ – ОТВЕТСТВЕННОСТЬ ПОЛЬЗОВАТЕЛЯ

Срок службы резиновых шлангов варьируется главным образом в зависимости от условий их эксплуатации.

Оборудование и системы, в которых устанавливается шланг, должны быть спроектированы с учетом требований безопасности. Учитывая разнообразие областей применения, **IVG Colbachini** не может гарантировать корректную работу продукции во всех возможных ситуациях, поскольку анализ технических аспектов, связанных с особыми условиями использования, является обязанностью пользователя при выборе наиболее подходящего продукта для своих нужд. Следовательно, ввиду различий эксплуатационных условий и областей применения, для которых может быть приобретена продукция IVG, пользователь несет полную ответственность за окончательный выбор изделия, соответствующего требованиям по производительности и безопасности, необходимым для конкретного применения.

Информация и технические данные, содержащиеся в технических паспортах изделий, должны анализироваться пользователями, обладающими соответствующей технической квалификацией.

IVG Colbachini не несет ответственности за использование продукции конечным пользователем, отличное от того, что указано в каталогах, технических паспортах, коммерческих предложениях, подтверждениях заказов или предоставленных рекомендациях.

Неправильный выбор изделия либо несоблюдение процедур установки, эксплуатации, технического обслуживания или хранения шлангов может привести к их разрыву и вызвать повреждение имущества и/или серьезные травмы людей.

Для правильного выбора и эксплуатации продукции IVG рекомендуется обращаться также к документу «Рекомендации по выбору, хранению, использованию и техническому обслуживанию резиновых гибких шлангов», подготовленному организацией Assogomma и доступному на сайте www.ivgspa.it. Данные рекомендации соответствуют международному стандарту ISO 8331, «Резиновые и пластмассовые шланги и шланговые сборки - Руководство по выбору, хранению, использованию и техническому обслуживанию».

В целях безопасности не допускается превышение рабочего давления, указанного в технической документации изделия.

В целом, постоянная эксплуатация при максимальных допустимых давлениях и/или температурах существенно сокращает срок службы шланга. Через определённые интервалы времени необходимо проводить осмотр и гидростатические испытания при тестовом давлении, чтобы определить, пригоден ли шланг к дальнейшему использованию. Гидростатические испытания должны выполняться обученным персоналом с использованием соответствующих инструментов и в соответствии с признанными стандартами испытаний.

Для специальных применений резиновых шлангов следует руководствоваться законодательными требованиями или соответствующими нормативами, а также дополнительными рекомендациями, предусмотренными для особо критических условий эксплуатации.

По дополнительной информации обращайтесь в Маркетинговую службу: (marketing@ivgspa.it).