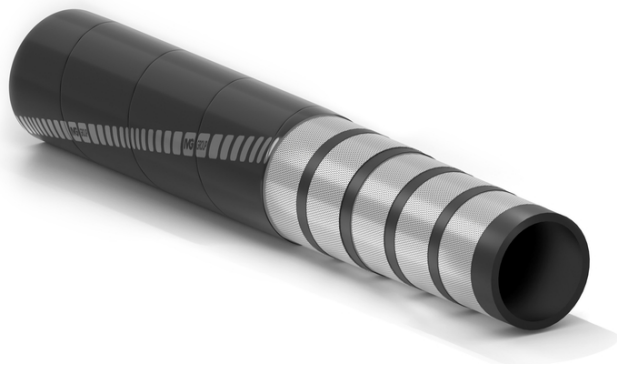


Dragasteel

Tubo per le linee di scarico nei sistemi di dragaggio



Applicazione:

tubo cord metallico, utilizzato come connessione flessibile nelle condotte di scarico. Utilizzato in applicazioni gravose per mandata di sabbia, ghiaia e detriti misti ad acqua.

Realizzabile con: bocche allargate o raccordi vulcanizzati e rivestiti.

Realizzabile con: porzioni di galleggiamento integrato, o galleggiamento integrato completo.

Rinforzi metallici

Resiste all'abrasione e all'acqua di mare

Robusto

Sottostrato:

nero, liscio, in gomma SBR/NR con ottima resistenza all'abrasione ed alle lacerazioni.

Rinforzo:

inserzioni di fili d'acciaio, divisi da strati di gomma per aumentare la flessibilità.

Copertura:

nera, liscia (ad impressione tela), in gomma sintetica con ottima resistenza all'acqua di mare, agenti atmosferici e all'abrasione.

Temperatura:

da -40°C a +70°C.



Dragasteel



Codice	Diametro Interno		Diametro Esterno		Pressione Lavoro		Pressione Scoppio		Peso Nominale		Flessibilità	Lunghezza Massima	
	mm	inch	mm	inch	bar	psi	bar	psi	kg/m	lbs/ft	%/m	m	ft
1397338	200	8	246	9,69	15	225	45	675	20,69	13,90	38	12	40
1272233	254	10	310	12,21	15	225	45	675	31,31	21,04	35	12	40
1327852	300	12	354	13,95	15	225	45	675	34,74	23,35	32	12	40
1360523	350	14	401	15,80	15	225	45	675	40,93	27,51	29	12	40
1210254	400	16	446	17,57	15	225	45	675	41,84	28,31	27	12	40
1204645	450	18	496	19,54	15	225	45	675	46,76	31,65	22	12	40
1211285	500	20	559	22,02	15	225	45	675	75,74	50,90	17	12	40
1362259	590	23,25	666	26,24	15	225	45	675	108,41	72,85	12	12	40

Varianti disponibili a richiesta:

1. Diametri diversi.

SPECIAL DETAILS

AVVERTENZE E PRECAUZIONI

I tubi in gomma hanno una durata proporzionata all'utilizzo.

Le apparecchiature e i sistemi su cui il tubo viene installato devono essere progettate in modo sicuro. In funzione della varietà degli utilizzi cui il tubo può essere destinato, **IVG Colbachini** non ne garantisce l'idoneità per tutti gli impieghi specifici in quanto è compito e responsabilità dell'utilizzatore la scelta del prodotto più adatto alle proprie esigenze, e idoneo a garantire i requisiti prestazionali e di sicurezza richiesti dall'applicazione.

IVG Colbachini non è quindi responsabile per un uso diverso da quanto rinvenibile nei propri cataloghi, schede prodotto, offerte, conferme d'ordine ed eventuali raccomandazioni allegate.

Una scelta/utilizzo inappropriati del prodotto o la mancata osservanza delle procedure per l'installazione, l'uso, manutenzione e lo stoccaggio dei tubi può comportare la rottura del tubo e causare danni a cose e persone.

IVG Colbachini produce e commercializza tubi in gomma sia raccordati che da raccordare.

Tubi raccordati

Prima della commercializzazione, IVG sottopone la manichetta alle verifiche previste per il controllo della fabbricazione con personale qualificato.

IVG declina quindi ogni responsabilità per successive modifiche, smontaggio e reinstallazione del raccordo ad opera dell'utilizzatore, nonché per utilizzi difformi da quelli indicati nella scheda prodotto o in assenza di programmi di manutenzione e controlli periodici.

Tubi e raccordi liberi

L'utilizzatore dovrà provvedere in proprio al montaggio osservando l'idoneità dell'assemblaggio (tubo/raccordo), rispettando le specifiche tecniche di utilizzo. Si raccomanda di sottoporre la manichetta ad un test di tenuta e con personale qualificato.

IVG declina ogni responsabilità al riguardo.

Precauzioni

Per la scelta ed un utilizzo corretto dei prodotti IVG è necessario fare altresì riferimento alle raccomandazioni fornite da Assogomma, disponibili su www.ivgspa.it ed in accordo con la norma ISO 8331 in tema di installazione, manutenzione, modalità e tempi di utilizzo, stabilità e tenuta dei raccordi.

Per motivi di sicurezza non va mai superata la pressione di esercizio indicata nella scheda tecnica del prodotto.

In linea generale, lo sfruttamento continuativo alle massime pressioni e/o temperature ammesse potrebbe ridurre sensibilmente la vita utile di esercizio del tubo. Ad intervalli regolari, devono essere quindi eseguiti un'ispezione e un test idrostatico alla pressione di collaudo. Il test idrostatico deve essere eseguito da personale adeguatamente formato adottando strumenti idonei e in accordo a standard di prova riconosciuti.

Per impieghi specifici dei tubi in gomma si rimanda alle prescrizioni di legge o alle specifiche normative di rispondenza; in aggiunta sono disponibili ulteriori raccomandazioni per impieghi particolarmente critici. Per informazioni in merito, contattare info@ivgspa.it.