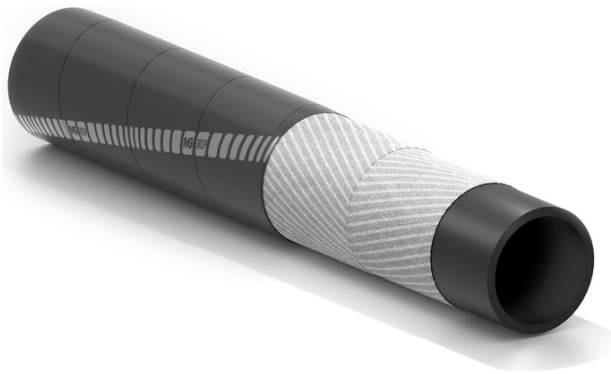


Manitoba

Tubo per vapore a 165°C



Applicazione:

tubo cord per vapore, con rinforzo tessile, raccomandato per l'impiego con vapore saturo ad una pressione massima di esercizio di 6 bar. Per una durata maggiore drenare sempre dopo l'uso.

Per vapore fino a 165°C
Costruito con rinforzi tessili
Lunghezza fino a 120 m

Sottostrato:

nero, liscio, in gomma EPDM, resistente al vapore saturo.

Rinforzo:

tessuti sintetici ad alta resistenza.

Copertura:

nera, liscia (ad impressione tela), in gomma EPDM, resistente alle temperature elevate, agli agenti atmosferici e all'ozono.

Temperatura:

da -40°C a +165°C.

Marcatura:

nastro in rilievo "IVG Steam Manitoba...".



Manitoba



Codice	Diametro Interno		Diametro Esterno		Pressione Lavoro		Pressione Scoppio		Peso Nominale		Lunghezza Massima	
	mm	inch	mm	inch	bar	psi	bar	psi	kg/m	lbs/ft	m	ft
1247450	5	12/61	12	0,47	6	90	60	900	0,11	0,07	120	400
1023799	10	25/64	21	0,83	6	90	60	900	0,28	0,19	120	400
1023829	12	15/32	23	0,91	6	90	60	900	0,32	0,22	120	400
1023837	13	1/2	23	0,91	6	90	60	900	0,29	0,19	120	400
1230697	16	5/8	27	1,06	6	90	60	900	0,39	0,26	120	400
1023926	19	3/4	29	1,14	6	90	60	900	0,39	0,26	120	400
1023934	19	3/4	31	1,22	6	90	60	900	0,5	0,34	120	400
1023993	25	1	37	1,46	6	90	60	900	0,59	0,39	120	400
1024043	30	1-3/16	45	1,77	6	90	60	900	0,87	0,58	120	400
1024051	32	1-1/4	46,5	1,83	6	90	60	900	0,89	0,59	120	400
1024108	38	1-1/2	54	2,13	6	90	60	900	1,17	0,78	120	400
1024370	51	2	68	2,68	6	90	60	900	1,63	1,10	120	400

Varianti disponibili a richiesta:

1. Diametri diversi
2. Copertura in diverse colorazioni.

Raccordi consigliati:



Raccordo vapore con morsetto

