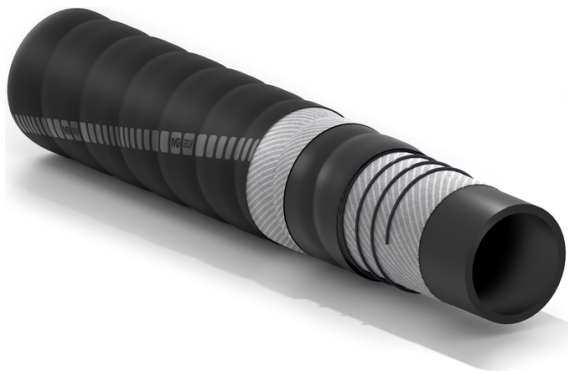


Etna



波纹防火排气管



法规:

符合劳氏船级社标准Lloyd' s Register LR, 针对特殊服务工作船。通过VTT 劳氏认证符合北欧船级社标准MC9。

应用范围:

波纹硬壁胶管, 管子柔韧, 轻便, 用于24米游艇排放气体 及水混合物。

获得VTT和 Lloyd's认证

管道尺寸范围广
优异的弯曲半径



内层:

黑色, 光滑合成橡胶, 耐气体排放。

加强层:

高强度合成线和螺旋钢丝加强。

外层:

黑色, 波纹 (表面布纹), 阻燃的合成橡胶, 耐气候。

温度范围:

-30° C (-22° F) 到 +100° C (+212° F).

商标:

连续的白/ 蓝条纹 “Boat (公司商标) ETNA – MARINE WET GAS EXHAUST – LLOYD’ S N° LR24147261TA – FIRE RESISTANT – ACCORDING MK9 VTT REP 761/97 (IVG 商标)”。



Etna



| 编号 | 内径 | | 爆破压力 | | 标称重量 | | 弯曲半径 | | 最大长度 | |
|---------|------|---------|------|-----|------|--------|------|------|------|-----|
| | mm | inch | bar | psi | kg/m | lbs/ft | mm | inch | m | ft |
| 1386530 | 25 | 1 | 2 | 30 | 0,53 | 0,35 | 100 | 3,9 | 60 | 200 |
| 1391526 | 32 | 1-1/4 | 2 | 30 | 0,65 | 0,43 | 130 | 5,1 | 60 | 200 |
| 1390902 | 38 | 1-1/2 | 2 | 30 | 0,74 | 0,50 | 150 | 5,9 | 60 | 200 |
| 1383620 | 40 | 1-37/64 | 2 | 30 | 0,77 | 0,52 | 160 | 6,3 | 60 | 200 |
| 1383639 | 45 | 1-49/64 | 2 | 30 | 0,86 | 0,57 | 170 | 6,7 | 60 | 200 |
| 1378392 | 51 | 2 | 2 | 30 | 1,06 | 0,71 | 180 | 7,1 | 60 | 200 |
| 1383612 | 58 | 2-9/32 | 2 | 30 | 1,2 | 0,80 | 190 | 7,5 | 60 | 200 |
| 1383590 | 63,5 | 2-1/2 | 2 | 30 | 1,3 | 0,87 | 200 | 7,9 | 60 | 200 |
| 1383604 | 76 | 3 | 2 | 30 | 1,46 | 0,98 | 250 | 9,9 | 60 | 200 |
| 1384856 | 90 | 3-35/64 | 2 | 30 | 1,71 | 1,15 | 330 | 13,0 | 60 | 200 |
| 1384864 | 102 | 4 | 2 | 30 | 2,05 | 1,38 | 410 | 16,2 | 60 | 200 |
| 1385429 | 127 | 5 | 2 | 30 | 2,58 | 1,73 | 560 | 22,1 | 60 | 200 |
| 1393952 | 152 | 6 | 2 | 30 | 3,18 | 2,14 | 680 | 26,8 | 60 | 200 |
| 1396757 | 203 | 8 | 2 | 30 | 5,5 | 3,69 | 995 | 39,2 | 60 | 200 |

