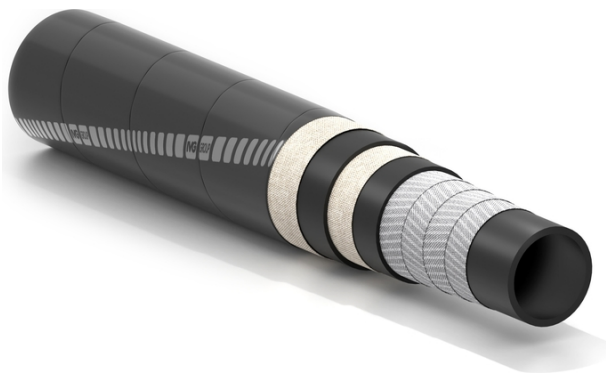


Sparrow/2FV



Tuyau pour systèmes freinants, selon EN 45545 et Running Capability, halogen free



Applications:

tuyau nappé textile, conçu comme connexion flexible dans les systèmes freinants à air comprimé dans les trains et locomotives. La résistance au feu à basse toxicité et basse émission de fumées est aussi garantie par les protections en fibre de verre présentes dans le tuyau. Halogen free. Garantit la Running Capability pour tuyaux équipés avec raccords selon Spécification Technique Trenitalia 373407 esp.06.

Selon EN 45545-2 et EN 50553

Avec tissus en fibre de verre résistant à la chaleur
Vaste gamme de diamètres

Normes:

EN 45545-2:2015 HL3 R22 et R23. EN 50553.
Testé selon ISO 15540. Cahier des charges
Trenitalia n° 373407 esp 06.



Tube:

noir, lisse, en caoutchouc synthétique.

Armature:

nappes synthétiques très résistantes et tissus en fibre de verre résistants à la chaleur.

Revêtement:

noir, lisse (aspect bandelé) en caoutchouc à longue durée, résistant aux agents atmosphériques, à l'ozone, à l'huile et au feu.

Gamme de températures:

de -30°C à +80°C.

Marquage:

bande en relief "IVG/catégorie.../trimestre et année de fabrication" et bande transfer de couleur.



Sparrow/2FV



Référence	Diamètre intérieur		Diamètre extérieur		Pression d'éclatement		Poids nominal		Longueur maximum	
	mm	inch	mm	inch	bar	psi	kg/m	lbs/ft	m	ft
1484770	13	1/2	33	1,30	75	1125	0,88	0,59	60	200
1486500	16	5/8	37	1,46	75	1125	1,09	0,73	60	200
1484222	18	45/64	39	1,54	75	1125	1,17	0,79	60	200
1484621	22	7/8	44	1,73	75	1125	1,44	0,97	60	200
1484460	28	1-7/64	50	1,97	75	1125	1,69	1,13	60	200
1487000	38	1-1/2	60	2,36	75	1125	2,1	1,41	60	200

Autres versions disponibles sur demande:

1. Autres diamètres.
2. Avec raccords aux extrémités.

SPECIAL DETAILS

AVERTISSEMENTS ET PRÉCAUTIONS

Les tuyaux en caoutchouc ont une durée de vie proportionnelle à leur utilisation.

Les équipements et systèmes sur lesquels le tuyau est installé doivent être conçus de manière sûre. Compte tenu de la diversité des applications possibles, IVG Colbachini ne garantit pas l'aptitude du produit à tous les usages spécifiques. Le choix du produit le plus adapté à l'application envisagée, ainsi que le respect des exigences de performance et de sécurité requises, relèvent de la seule responsabilité de l'utilisateur.

IVG Colbachini ne saurait donc être tenue responsable d'utilisations différentes de celles indiquées dans ses catalogues, fiches techniques, offres, confirmations de commande ou recommandations éventuellement jointes.

Un choix et/ou une utilisation inappropriés du produit, ou le non-respect des procédures d'installation, d'utilisation, d'entretien et de stockage, peuvent entraîner la rupture du tuyau et causer des dommages matériels et corporels.

IVG Colbachini fabrique et commercialise des tuyaux en caoutchouc assemblés ainsi que des tuyaux et raccords fournis séparément.

Tuyaux assemblés

Avant leur mise sur le marché, les flexibles assemblés sont soumis par IVG aux contrôles de fabrication réalisés par du personnel qualifié.

IVG décline toute responsabilité en cas de modifications ultérieures, de démontage ou de remontage des raccords effectués par l'utilisateur, ainsi qu'en cas d'utilisation non conforme aux indications de la fiche technique ou en l'absence de programmes d'entretien et de contrôles périodiques.

Tuyaux et raccords séparés

L'utilisateur doit procéder lui-même à l'assemblage en veillant à la compatibilité tuyau/raccord et au respect des spécifications techniques d'utilisation. Il est recommandé de soumettre le flexible assemblé à un essai d'étanchéité réalisé par du personnel qualifié.

IVG décline toute responsabilité à cet égard.

Précautions

Pour le choix et l'utilisation correcte des produits IVG, il convient également de se référer aux recommandations émises par Assogomma, disponibles sur www.ivgspa.it, conformément à la norme ISO 8331 relative à l'installation, à l'entretien, aux modalités et à la durée d'utilisation, ainsi qu'à la stabilité et à l'étanchéité des raccords.

Pour des raisons de sécurité, la pression de service indiquée dans la fiche technique du produit ne doit jamais être dépassée.

De manière générale, une utilisation continue aux pressions et/ou températures maximales admissibles peut réduire sensiblement la durée de vie du tuyau. Des inspections régulières ainsi qu'un essai hydrostatique à la pression d'épreuve doivent donc être effectués. L'essai hydrostatique doit être réalisé par du personnel dûment formé, à l'aide d'équipements appropriés et conformément à des normes d'essai reconnues.

Pour des applications spécifiques des tuyaux en caoutchouc, il convient de se référer aux prescriptions légales ou aux normes applicables. Des recommandations supplémentaires sont disponibles pour des applications particulièrement critiques. Pour toute information complémentaire, veuillez contacter info@ivgspa.it.