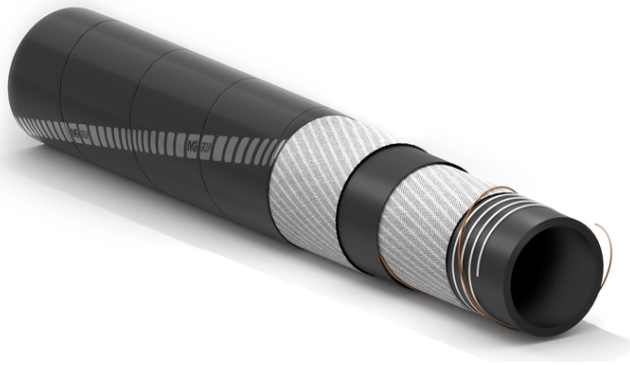


Volga

Tubo per aspirazione e mandata di materiali abrasivi



Normative:

Perdita di abrasione del sottostrato secondo ISO 4649: 50 +/- 5mm³.

Applicazione:

tubo spiralato liscio, per aspirazione e mandata di materiali abrasivi, come cemento secco, sabbia, etc.

Molto resistente

Flessibile e maneggevole

Raggio di curvatura eccellente



Sottostrato:

nero, liscio, in gomma SBR/NR antistatica e resistente al passaggio di materiali abrasivi.

Rinforzo:

tessuti sintetici ad alta resistenza, spirale d'acciaio e treccia rame antistatica incorporate.

Copertura:

nera, liscia (ad impressione tela), in gomma EPDM, resistente agli agenti atmosferici e all'ozono.

Temperatura:

da -30°C a +70°C.

Marcatura:

transfer di colore rosso "IVG Abr (logo applicazione)...".



Volga



Codice	Diametro Interno		Diametro Esterno		Pressione Lavoro		Pressione Scoppio		Peso Nominale		Raggio Curvatura		Aspirazione	Lunghezza Massima	
	mm	inch	mm	inch	bar	psi	bar	psi	kg/m	lbs/ft	mm	inch	bar	m	ft
1170643	51	2	65	2,56	10	150	30	450	2,04	1,37	230	9,1	0,9	120	400
1255282	76	3	92	3,62	10	150	30	450	3,24	2,18	360	14,2	0,9	120	400
1270257	102	4	120	4,73	10	150	30	450	5,11	3,43	450	17,7	0,9	120	400
1222651	127	5	147	5,79	10	150	30	450	6,62	4,45	675	26,6	0,9	60	200
1112490	152	6	177	6,97	10	150	30	450	11,61	7,80	900	35,5	0,8	60	200

Varianti disponibili a richiesta:

1. Diametri diversi
2. Pressioni di esercizio diverse
3. Volga ond, con spirale in acciaio e copertura ondulata
4. Volga bn, con sottostrato bianco, ideale per prodotti abrasivi che non devono essere macchiati o per alimenti tipo mangimi o semi secchi ecc.
5. Volga 2000 EX, per ambiente ATEX.

SPECIAL DETAILS

AVVERTENZE E PRECAUZIONI

I tubi in gomma hanno una durata proporzionata all'utilizzo.

Le apparecchiature e i sistemi su cui il tubo viene installato devono essere progettate in modo sicuro. In funzione della varietà degli utilizzi cui il tubo può essere destinato, **IVG Colbachini** non ne garantisce l'idoneità per tutti gli impieghi specifici in quanto è compito e responsabilità dell'utilizzatore la scelta del prodotto più adatto alle proprie esigenze, e idoneo a garantire i requisiti prestazionali e di sicurezza richiesti dall'applicazione.

IVG Colbachini non è quindi responsabile per un uso diverso da quanto rinvenibile nei propri cataloghi, schede prodotto, offerte, conferme d'ordine ed eventuali raccomandazioni allegate.

Una scelta/utilizzo inappropriati del prodotto o la mancata osservanza delle procedure per l'installazione, l'uso, manutenzione e lo stoccaggio dei tubi può comportare la rottura del tubo e causare danni a cose e persone.

IVG Colbachini produce e commercializza tubi in gomma sia raccordati che da raccordare.

Tubi raccordati

Prima della commercializzazione, IVG sottopone la manichetta alle verifiche previste per il controllo della fabbricazione con personale qualificato.

IVG declina quindi ogni responsabilità per successive modifiche, smontaggio e reinstallazione del raccordo ad opera dell'utilizzatore, nonché per utilizzi difformi da quelli indicati nella scheda prodotto o in assenza di programmi di manutenzione e controlli periodici.

Tubi e raccordi liberi

L'utilizzatore dovrà provvedere in proprio al montaggio osservando l'idoneità dell'assemblaggio (tubo/raccordo), rispettando le specifiche tecniche di utilizzo. Si raccomanda di sottoporre la manichetta ad un test di tenuta e con personale qualificato.

IVG declina ogni responsabilità al riguardo.

Precauzioni

Per la scelta ed un utilizzo corretto dei prodotti IVG è necessario fare altresì riferimento alle raccomandazioni fornite da Assogomma, disponibili su www.ivgspa.it ed in accordo con la norma ISO 8331 in tema di installazione, manutenzione, modalità e tempi di utilizzo, stabilità e tenuta dei raccordi.

Per motivi di sicurezza non va mai superata la pressione di esercizio indicata nella scheda tecnica del prodotto.

In linea generale, lo sfruttamento continuativo alle massime pressioni e/o temperature ammesse potrebbe ridurre sensibilmente la vita utile di esercizio del tubo. Ad intervalli regolari, devono essere quindi eseguiti un'ispezione e un test idrostatico alla pressione di collaudo. Il test idrostatico deve essere eseguito da personale adeguatamente formato adottando strumenti idonei e in accordo a standard di prova riconosciuti.

Per impieghi specifici dei tubi in gomma si rimanda alle prescrizioni di legge o alle specifiche normative di rispondenza; in aggiunta sono disponibili ulteriori raccomandazioni per impieghi particolarmente critici. Per informazioni in merito, contattare info@ivgspa.it.