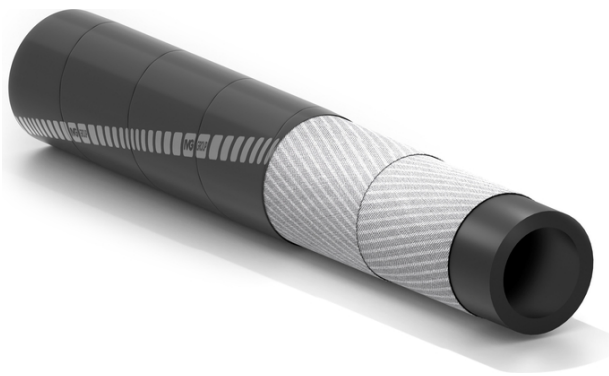


Orinoco

Tubo per sabbatura



Normative:

Perdita di abrasione del sottostrato secondo ISO 4649: 70 +/- 5mm³.

Applicazione:

tubo cord resistente all'abrasione, utilizzato negli impianti di sabbatura per mandata di sabbia o graniglia metallica. Costruito con gomma antistatica.

Flessibile e maneggevole

Ottima resistenza all'abrasione

Sottostrato conduttivo per la sicurezza degli operatori



Sottostrato:

nero, liscio, in gomma SBR/NR antistatica e resistente all'abrasione.

Rinforzo:

tessuti sintetici ad alta resistenza.

Copertura:

nera, liscia (ad impressione tela), in gomma SBR/NR antistatica e resistente all'abrasione.

Temperatura:

da -40°C a +70°C.

Marchatura:

transfer di colore rosso "IVG Abr (logo applicazione)...".



Orinoco



Codice	Diametro Interno		Diametro Esterno		Pressione Lavoro		Pressione Scoppio		Peso Nominale		Lunghezza Massima	
	mm	inch	mm	inch	bar	psi	bar	psi	kg/m	lbs/ft	m	ft
1435612	13	1/2	25,5	1,00	10	150	30	450	0,39	0,27	120	400
1435620	16	5/8	29,5	1,18	10	150	30	450	0,52	0,35	120	400
1435531	19	3/4	32,5	1,30	10	150	30	450	0,58	0,40	120	400
1455729	25	1	40	1,58	10	150	30	450	0,8	0,54	120	400
1434560	30	1-3/16	45	1,77	10	150	30	450	0,93	0,63	120	400
1452983	32	1-1/4	48	1,89	10	150	30	450	1,1	0,74	120	400
1208705	38	1-1/2	52	2,05	10	150	30	450	1,07	0,71	120	400
1439421	40	1-37/64	60	2,36	10	150	30	450	1,65	1,14	120	400
1439430	51	2	69,5	2,76	10	150	30	450	1,86	1,30	120	400
1439545	60	2-3/8	80	3,15	10	150	30	450	2,31	1,61	120	400
1371290	63,5	2,1/2	83,5	3,29	10	150	30	450	2,48	1,67	120	400
1439740	65	2-9/16	83,5	3,31	10	150	30	450	2,3	1,60	120	400
1185128	80	3-5/32	103	4,06	10	150	30	450	3,55	2,38	120	400
1287494	102	4	122	4,81	10	150	30	450	3,65	2,45	120	400

Varianti disponibili a richiesta:

1. Diametri diversi
2. Pressioni di esercizio diverse
3. Orinoco/2000 con perdita di abrasione del sottostrato di 50+/- 5 mm³ secondo ISO 4649.

Raccordi consigliati:



Raccordo betoncino



Sabbatura



Raccordo betoncino CP

SPECIAL DETAILS

AVVERTENZE E PRECAUZIONI

I tubi in gomma hanno una durata proporzionata all'utilizzo.

Le apparecchiature e i sistemi su cui il tubo viene installato devono essere progettate in modo sicuro. In funzione della varietà degli utilizzi cui il tubo può essere destinato, **IVG Colbachini** non ne garantisce l'idoneità per tutti gli impieghi specifici in quanto è compito e responsabilità dell'utilizzatore la scelta del prodotto più adatto alle proprie esigenze, e idoneo a garantire i requisiti prestazionali e di sicurezza richiesti dall'applicazione.

IVG Colbachini non è quindi responsabile per un uso diverso da quanto rinvenibile nei propri cataloghi, schede prodotto, offerte, conferme d'ordine ed eventuali raccomandazioni allegate.

Una scelta/utilizzo inappropriati del prodotto o la mancata osservanza delle procedure per l'installazione, l'uso, manutenzione e lo stoccaggio dei tubi può comportare la rottura del tubo e causare danni a cose e persone.

IVG Colbachini produce e commercializza tubi in gomma sia raccordati che da raccordare.

Tubi raccordati

Prima della commercializzazione, IVG sottopone la manichetta alle verifiche previste per il controllo della fabbricazione con personale qualificato.

IVG declina quindi ogni responsabilità per successive modifiche, smontaggio e reinstallazione del raccordo ad opera dell'utilizzatore, nonché per utilizzi difformi da quelli indicati nella scheda prodotto o in assenza di programmi di manutenzione e controlli periodici.

Tubi e raccordi liberi

L'utilizzatore dovrà provvedere in proprio al montaggio osservando l'idoneità dell'assemblaggio (tubo/raccordo), rispettando le specifiche tecniche di utilizzo. Si raccomanda di sottoporre la manichetta ad un test di tenuta e con personale qualificato.

IVG declina ogni responsabilità al riguardo.

Precauzioni

Per la scelta ed un utilizzo corretto dei prodotti IVG è necessario fare altresì riferimento alle raccomandazioni fornite da Assogomma, disponibili su www.ivgspa.it ed in accordo con la norma ISO 8331 in tema di installazione, manutenzione, modalità e tempi di utilizzo, stabilità e tenuta dei raccordi.

Per motivi di sicurezza non va mai superata la pressione di esercizio indicata nella scheda tecnica del prodotto.

In linea generale, lo sfruttamento continuativo alle massime pressioni e/o temperature ammesse potrebbe ridurre sensibilmente la vita utile di esercizio del tubo. Ad intervalli regolari, devono essere quindi eseguiti un'ispezione e un test idrostatico alla pressione di collaudo. Il test idrostatico deve essere eseguito da personale adeguatamente formato adottando strumenti idonei e in accordo a standard di prova riconosciuti.

Per impieghi specifici dei tubi in gomma si rimanda alle prescrizioni di legge o alle specifiche normative di rispondenza; in aggiunta sono disponibili ulteriori raccomandazioni per impieghi particolarmente critici. Per informazioni in merito, contattare info@ivgspa.it.