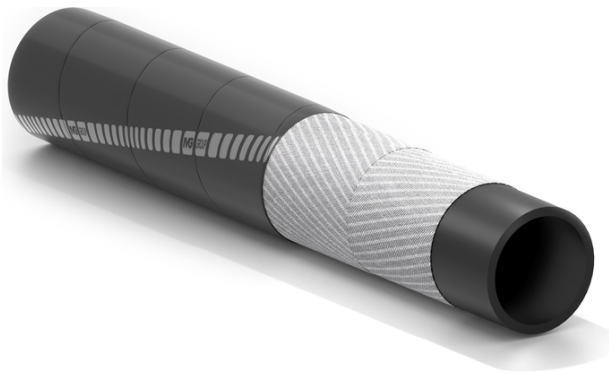


Manitoba

Tuyau pour vapeur à 165°C



Applications:

tuyau nappé textile pour refoulement de vapeur recommandé pour des applications avec vapeur saturée à une pression maximale de 6 bar. Pour une plus longue durée de vie, purger après utilisation.

Pour vapeur jusqu'à 165°C
Avec tissus de renfort
Longueur jusqu'à 120 m

Tube:

EPDM noir lisse, résistant à la vapeur saturée.

Armature:

nappes synthétiques très résistantes.

Revêtement:

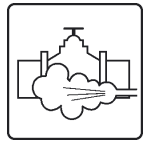
EPDM noir lisse (aspect bandelé) résistant aux températures élevées, aux agents atmosphériques et à l'ozone.

Gamme de températures:

de -40°C à +165°C.

Marquage:

en relief "IVG Steam Manitoba...".



Manitoba



Référence	Diamètre intérieur		Diamètre extérieur		Pression De service		Pression d'éclatement		Poids nominal		Longueur maximum	
	mm	inch	mm	inch	bar	psi	bar	psi	kg/m	lbs/ft	m	ft
1247450	5	12/61	12	0,47	6	90	60	900	0,11	0,07	120	400
1023799	10	25/64	21	0,83	6	90	60	900	0,28	0,19	120	400
1023829	12	15/32	23	0,91	6	90	60	900	0,32	0,22	120	400
1023837	13	1/2	23	0,91	6	90	60	900	0,29	0,19	120	400
1230697	16	5/8	27	1,06	6	90	60	900	0,39	0,26	120	400
1023926	19	3/4	29	1,14	6	90	60	900	0,39	0,26	120	400
1023934	19	3/4	31	1,22	6	90	60	900	0,5	0,34	120	400
1023993	25	1	37	1,46	6	90	60	900	0,59	0,39	120	400
1024043	30	1-3/16	45	1,77	6	90	60	900	0,87	0,58	120	400
1024051	32	1-1/4	46,5	1,83	6	90	60	900	0,89	0,59	120	400
1024108	38	1-1/2	54	2,13	6	90	60	900	1,17	0,78	120	400
1024370	51	2	68	2,68	6	90	60	900	1,63	1,10	120	400

Autres versions disponibles sur demande:

1. Autres diamètres
2. Revêtement en couleurs différentes.

Raccords conseillés:



Steam coupling with clamp

SPECIAL DETAILS

AVERTISSEMENTS ET PRÉCAUTIONS

Les tuyaux en caoutchouc ont une durée de vie proportionnelle à leur utilisation.

Les équipements et systèmes sur lesquels le tuyau est installé doivent être conçus de manière sûre. Compte tenu de la diversité des applications possibles, IVG Colbachini ne garantit pas l'aptitude du produit à tous les usages spécifiques. Le choix du produit le plus adapté à l'application envisagée, ainsi que le respect des exigences de performance et de sécurité requises, relèvent de la seule responsabilité de l'utilisateur.

IVG Colbachini ne saurait donc être tenue responsable d'utilisations différentes de celles indiquées dans ses catalogues, fiches techniques, offres, confirmations de commande ou recommandations éventuellement jointes.

Un choix et/ou une utilisation inappropriés du produit, ou le non-respect des procédures d'installation, d'utilisation, d'entretien et de stockage, peuvent entraîner la rupture du tuyau et causer des dommages matériels et corporels.

IVG Colbachini fabrique et commercialise des tuyaux en caoutchouc assemblés ainsi que des tuyaux et raccords fournis séparément.

Tuyaux assemblés

Avant leur mise sur le marché, les flexibles assemblés sont soumis par IVG aux contrôles de fabrication réalisés par du personnel qualifié.

IVG décline toute responsabilité en cas de modifications ultérieures, de démontage ou de remontage des raccords effectués par l'utilisateur, ainsi qu'en cas d'utilisation non conforme aux indications de la fiche technique ou en l'absence de programmes d'entretien et de contrôles périodiques.

Tuyaux et raccords séparés

L'utilisateur doit procéder lui-même à l'assemblage en veillant à la compatibilité tuyau/raccord et au respect des spécifications techniques d'utilisation. Il est recommandé de soumettre le flexible assemblé à un essai d'étanchéité réalisé par du personnel qualifié.

IVG décline toute responsabilité à cet égard.

Précautions

Pour le choix et l'utilisation correcte des produits IVG, il convient également de se référer aux recommandations émises par Assogomma, disponibles sur www.ivgspa.it, conformément à la norme ISO 8331 relative à l'installation, à l'entretien, aux modalités et à la durée d'utilisation, ainsi qu'à la stabilité et à l'étanchéité des raccords.

Pour des raisons de sécurité, la pression de service indiquée dans la fiche technique du produit ne doit jamais être dépassée.

De manière générale, une utilisation continue aux pressions et/ou températures maximales admissibles peut réduire sensiblement la durée de vie du tuyau. Des inspections régulières ainsi qu'un essai hydrostatique à la pression d'épreuve doivent donc être effectués. L'essai hydrostatique doit être réalisé par du personnel dûment formé, à l'aide d'équipements appropriés et conformément à des normes d'essai reconnues.

Pour des applications spécifiques des tuyaux en caoutchouc, il convient de se référer aux prescriptions légales ou aux normes applicables. Des recommandations supplémentaires sont disponibles pour des applications particulièrement critiques. Pour toute information complémentaire, veuillez contacter info@ivgspa.it.