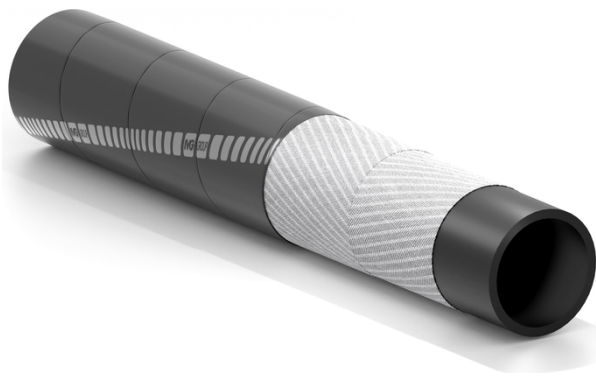


Airhellas

Pressluftschlauch aus isolierendem Gummi



Verwendung:

Druckschlauch geeignet zur Förderung von Pressluft, empfohlen für Einsätze, bei denen elektrisch isolierender Gummi erforderlich ist. Z.B. bei elektrolytischen Verarbeitungen.

Flexibel für leichte Handhabung
Isolierender Gummi
Industrieinsatz

Seele:

synthetischer Gummi isolierend, schwarz, glatt.

Einlagen:

hochzähes synthetisches Cordgewebe.

Decke:

synthetischer Gummi isolierend, schwarz, glatt
(stoffgemustert) witterungs- und abriebsbeständig

Temperaturbereich:

-30°C bis +80°C.

Elektrischer Widerstand:

$\geq 1 \times 10^8 \Omega/m$.

Kennzeichnung:

Transferstreifen, blau "IVG Air (Logo Produktfamilie)..."



Airhellas



Artikelnummer	Innendurchmesser		Außendurchmesser		Betriebsdruck		Berstdruck		Theorisches Gewicht		Maximale Länge	
	mm	inch	mm	inch	bar	psi	bar	psi	kg/m	lbs/ft	m	ft
1225308	10	25/64	19	0,75	12	180	36	540	0,25	0,17	120	400
1224506	19	3/4	29	1,14	12	180	36	540	0,48	0,32	120	400
1225928	25	1	37,5	1,48	12	180	36	540	0,77	0,52	120	400
1224573	32	1-1/4	48	1,89	12	180	36	540	1,21	0,81	120	400
1245724	38	1-1/2	52,5	2,07	12	180	36	540	1,27	0,85	120	400

Außerdem lieferbar auf Anfrage:

1. Airhellas/10/X mit nomex[®] umlage, beständig gegen Strahlungshitze bis +300°C (siehe Tabelle)
2. Andere Abmessungen.

