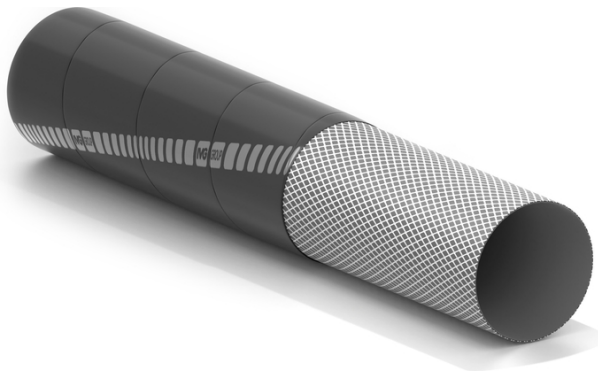


Cable

Kabelschutzschlauch



Verwendung:

Leichter Cordgewebes Schlauch eingesetzt als Überzugsschlauch von Elektrokabeln, verwendet für industriellen Einsatz und in Schweißapparaten.

Leichter Schlauch
Für Schweißapparaten
Industrieinsatz

Einlagen:

Gummi-imprägniertes synthetisches Gewebe.

Decke:

SBR-Gummi, schwarz, glatt (stoffgemustert).

Temperaturbereich:

-30°C bis +80°C.



Cable



Artikelnummer	Innendurchmesser		Außendurchmesser		Theoretisches Gewicht		Maximale Länge	
	mm	inch	mm	inch	kg/m	lbs/ft	m	ft
1187821	20	25/32	22	0,87	0,08	0,06	40	131
1112635	22	7/8	24	0,95	0,08	0,05	40	131
1133829	25	1	27	1,06	0,1	0,07	40	131
1111515	28	1-7/64	30	1,18	0,1	0,07	40	131
1112627	30	1-3/16	32	1,26	0,12	0,08	40	131
1212745	35	1-3/8	37	1,46	0,14	0,09	40	131
1272934	38	1-1/2	40	1,58	0,15	0,10	40	131
1131257	40	1-37/64	42	1,65	0,16	0,11	40	131
1191900	45	1-49/64	48	1,89	0,25	0,17	40	131
1307274	51	2	54	2,13	0,24	0,16	40	131
1246160	55	2-11/64	58,5	2,30	0,34	0,23	60	200

Außerdem lieferbar auf Anfrage:

1. Andere Abmessungen.
2. Cable Isol, mit isolierender Decke.
3. Cable Protection CR mit Chloroprenmischung.

SPECIAL DETAILS

WARNHINWEISE UND VORSICHTSMASSNAHMEN

Gummischläuche haben eine vom Gebrauch abhängige Lebensdauer.

Die Geräte und Anlagen, an denen der Schlauch installiert wird, müssen sicher ausgelegt sein. Aufgrund der Vielzahl möglicher Anwendungen übernimmt IVG Colbachini keine Garantie für die Eignung für alle spezifischen Einsatzzwecke, da es Aufgabe und Verantwortung des Anwenders ist, das für seine Anforderungen am besten geeignete Produkt auszuwählen, das die für die jeweilige Anwendung geforderten Leistungs- und Sicherheitsanforderungen gewährleistet.

IVG Colbachini haftet daher nicht für Verwendungen, die von den Angaben in den eigenen Katalogen, Produktdatenblättern, Angeboten, Auftragsbestätigungen sowie gegebenenfalls beigefügten Empfehlungen abweichen.

Eine unsachgemäße Auswahl bzw. Verwendung des Produkts oder die Nichtbeachtung der Verfahren zur Installation, Nutzung, Wartung und Lagerung der Schläuche kann zum Bruch des Schlauchs führen und Sach- sowie Personenschäden verursachen.

IVG Colbachini produziert und vertreibt sowohl konfektionierte als auch nicht konfektionierte Gummischläuche.

Konfektionierte Schläuche

Vor dem Inverkehrbringen unterzieht IVG die Schlauchleitungen den vorgesehenen Fertigungskontrollen durch qualifiziertes Personal.

IVG lehnt daher jede Verantwortung für nachträgliche Änderungen, Demontage und erneute Montage der Armaturen durch den Anwender sowie für von den Angaben im Produktdatenblatt abweichende Verwendungen oder für den Einsatz ohne Wartungsprogramme und regelmäßige Kontrollen ab.

Schläuche und lose Armaturen

Der Anwender ist selbst für die Montage verantwortlich und hat dabei auf die Eignung der Kombination (Schlauch/Armatur) unter Einhaltung der technischen Einsatzspezifikationen zu achten. Es wird empfohlen, die Schlauchleitung einer Dichtheitsprüfung durch qualifiziertes Personal zu unterziehen.

IVG lehnt in diesem Zusammenhang jede Verantwortung ab.

Vorsichtsmaßnahmen

Für die Auswahl und die sachgemäße Verwendung der IVG-Produkte ist zusätzlich auf die von Assogomma bereitgestellten Empfehlungen Bezug zu nehmen, die auf www.ivgspa.it verfügbar sind und mit der Norm ISO 8331 hinsichtlich Installation, Wartung, Nutzungsmodalitäten und -dauer sowie Stabilität und Dichtheit der Armaturen übereinstimmen.

Aus Sicherheitsgründen darf der im technischen Datenblatt angegebene Betriebsdruck niemals überschritten werden.

Im Allgemeinen kann ein dauerhafter Betrieb bei den maximal zulässigen Drücken und/oder Temperaturen die Lebensdauer des Schlauchs erheblich verkürzen. Daher sind in regelmäßigen Abständen eine Inspektion sowie eine hydrostatische Prüfung mit Prüfdruck durchzuführen. Die hydrostatische Prüfung ist von entsprechend geschultem Personal unter Verwendung geeigneter Geräte und gemäß anerkannten Prüfnormen durchzuführen.

Für spezifische Anwendungen von Gummischläuchen wird auf die gesetzlichen Vorschriften oder einschlägigen Normen verwiesen; darüber hinaus stehen zusätzliche Empfehlungen für besonders kritische Anwendungen zur Verfügung. Für weitere Informationen kontaktieren Sie bitte info@ivgspa.it.