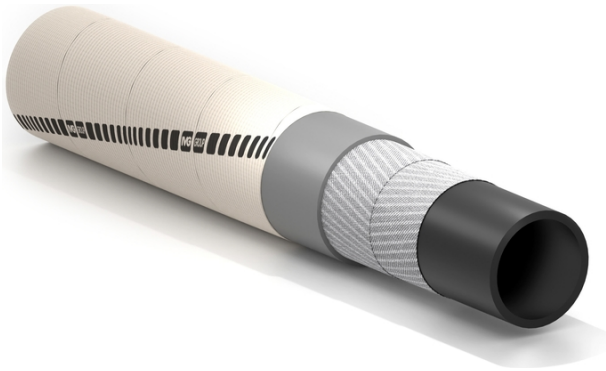


Essen

Tuyau pour refoulement d'eau de refroidissement, revêtement en fibre de verre



Applications:

tuyau nappé textile pour refoulement d'eau de refroidissement dans les aciéries et fonderies, dans les industries du verre et dans tous les cas où le tuyau est utilisé à proximité de sources de chaleur. Il résiste à des projections de métal incandescent.

Résiste à la chaleur radiante jusqu'à +530°C
Longueur jusqu'à 120 m
Vulcanisation parfaite

Tube:

EPDM noir lisse.

Armature:

nappes synthétiques très résistantes.

Revêtement:

tissu en fibre de verre, vulcanisé, résistant à la chaleur. Le revêtement en fibre de verre résiste à la chaleur radiante jusqu'à +530°C.

Gamme de températures:

de -40°C à +120°C.



Essen



| Référence | Diamètre intérieur | | Diamètre extérieur | | Pression De service | | Pression d'éclatement | | Poids nominal | | Longueur maximum | |
|-----------|--------------------|-------|--------------------|------|---------------------|-----|-----------------------|-----|---------------|--------|------------------|-----|
| | mm | inch | mm | inch | bar | psi | bar | psi | kg/m | lbs/ft | m | ft |
| 1345621 | 13 | 1/2 | 22 | 0,87 | 10 | 150 | 30 | 450 | 0,31 | 0,21 | 120 | 400 |
| 1308424 | 16 | 5/8 | 26,5 | 1,04 | 10 | 150 | 30 | 450 | 0,43 | 0,29 | 120 | 400 |
| 1244612 | 19 | 3/4 | 30,5 | 1,20 | 10 | 150 | 30 | 450 | 0,56 | 0,38 | 120 | 400 |
| 1297112 | 25 | 1 | 38,5 | 1,52 | 10 | 150 | 30 | 450 | 0,85 | 0,57 | 120 | 400 |
| 1308432 | 32 | 1-1/4 | 43 | 1,69 | 10 | 150 | 30 | 450 | 0,8 | 0,54 | 120 | 400 |
| 1297090 | 38 | 1-1/2 | 57,5 | 2,27 | 10 | 150 | 30 | 450 | 1,81 | 1,22 | 120 | 400 |
| 1368729 | 51 | 2 | 64,5 | 2,54 | 10 | 150 | 30 | 450 | 1,5 | 1,01 | 120 | 400 |
| 1308408 | 63,5 | 2-1/2 | 79 | 3,11 | 10 | 150 | 30 | 450 | 2,2 | 1,48 | 120 | 400 |
| 1348531 | 76 | 3 | 95,5 | 3,76 | 10 | 150 | 30 | 450 | 3,17 | 2,13 | 120 | 400 |
| 1314408 | 102 | 4 | 119,5 | 4,71 | 10 | 150 | 30 | 450 | 3,68 | 2,47 | 120 | 400 |

Autres versions disponibles sur demande:

1. Autres diamètres.
2. Autres pressions de service.
3. Essen/isolant avec résistance électrique du tube $\geq 1 \times 10^8 \Omega/m$.
4. Essen/isolant/CR électriquement isolant, avec un ultérieur revêtement en CR, avec des caractéristiques de résistance au feu selon ASTM C 542.

