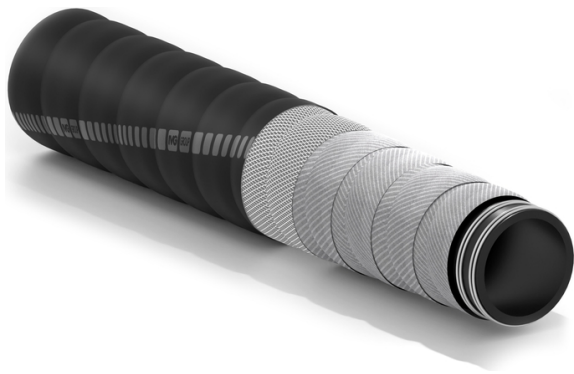


# Albert

## Tuyau aspiration dragage



### Applications:

tuyau spiralé revêtement ondulé pour l'aspiration de sable et de gravier mélangés à de l'eau dans les opérations de dragage. Indiqué dans toutes opérations qui demandent une grande flexibilité. Réalisable avec: manchettes souples, manchettes évasées ou brides en caoutchouc. Réalisable avec: portions de flottation intégrée ou flottation intégrée complète.

Résistant à l'abrasion et à l'eau de mer  
Robuste  
Pour aspiration

### Tube:

SBR/NR noir lisse avec une bonne résistance à l'abrasion et aux déchirements.

### Armature:

nappes synthétiques très résistantes et spirale en acier noyée.

### Revêtement:

caoutchouc synthétique noir ondulé (aspect bandelé) résistant à l'eau de mer, aux agents atmosphériques et à l'abrasion.

### Gamme de températures:

de -40°C à +70°C.



# Albert



Référence	Diamètre intérieur		Poids nominal		Rayon De courbure		Aspiration	Longueur maximum	
	mm	inch	kg/m	lbs/ft	mm	inch		bar	m
1228854	152	6	13,54	9,10	760	29,9	0,9	12	40
1205838	180	7,1	16,72	11,24	900	35,5	0,9	12	40
1115855	200	8,0	21,78	14,64	1000	39,4	0,9	12	40
1235400	220	8,6	23,5	15,79	1100	43,3	0,9	12	40
1228919	254	10	26,15	17,57	1270	50,0	0,9	12	40
1394886	300	12	37,83	25,42	1500	59,1	0,9	12	40
1115820	350	14	49,74	33,43	1750	69,0	0,9	12	40
1141171	400	16	56,23	37,79	2000	78,8	0,9	12	40
1206974	450	18	62,19	41,79	2250	88,7	0,9	12	40
0500138	500	20,0	69,00	46,37	2500	98,5	0,9	12	40

Autres versions disponibles sur demande:

1. Autres diamètres.

## SPECIAL DETAILS

### AVERTISSEMENTS ET PRÉCAUTIONS

Les tuyaux en caoutchouc ont une durée de vie proportionnelle à leur utilisation.

Les équipements et systèmes sur lesquels le tuyau est installé doivent être conçus de manière sûre. Compte tenu de la diversité des applications possibles, IVG Colbachini ne garantit pas l'aptitude du produit à tous les usages spécifiques. Le choix du produit le plus adapté à l'application envisagée, ainsi que le respect des exigences de performance et de sécurité requises, relèvent de la seule responsabilité de l'utilisateur.

IVG Colbachini ne saurait donc être tenue responsable d'utilisations différentes de celles indiquées dans ses catalogues, fiches techniques, offres, confirmations de commande ou recommandations éventuellement jointes.

Un choix et/ou une utilisation inappropriés du produit, ou le non-respect des procédures d'installation, d'utilisation, d'entretien et de stockage, peuvent entraîner la rupture du tuyau et causer des dommages matériels et corporels.

---

IVG Colbachini fabrique et commercialise des tuyaux en caoutchouc assemblés ainsi que des tuyaux et raccords fournis séparément.

#### Tuyaux assemblés

Avant leur mise sur le marché, les flexibles assemblés sont soumis par IVG aux contrôles de fabrication réalisés par du personnel qualifié.

IVG décline toute responsabilité en cas de modifications ultérieures, de démontage ou de remontage des raccords effectués par l'utilisateur, ainsi qu'en cas d'utilisation non conforme aux indications de la fiche technique ou en l'absence de programmes d'entretien et de contrôles périodiques.

#### Tuyaux et raccords séparés

L'utilisateur doit procéder lui-même à l'assemblage en veillant à la compatibilité tuyau/raccord et au respect des spécifications techniques d'utilisation. Il est recommandé de soumettre le flexible assemblé à un essai d'étanchéité réalisé par du personnel qualifié.

IVG décline toute responsabilité à cet égard.

#### Précautions

Pour le choix et l'utilisation correcte des produits IVG, il convient également de se référer aux recommandations émises par Assogomma, disponibles sur [www.ivgspa.it](http://www.ivgspa.it), conformément à la norme ISO 8331 relative à l'installation, à l'entretien, aux modalités et à la durée d'utilisation, ainsi qu'à la stabilité et à l'étanchéité des raccords.

**Pour des raisons de sécurité, la pression de service indiquée dans la fiche technique du produit ne doit jamais être dépassée.**

**De manière générale, une utilisation continue aux pressions et/ou températures maximales admissibles peut réduire sensiblement la durée de vie du tuyau. Des inspections régulières ainsi qu'un essai hydrostatique à la pression d'épreuve doivent donc être effectués. L'essai hydrostatique doit être réalisé par du personnel dûment formé, à l'aide d'équipements appropriés et conformément à des normes d'essai reconnues.**

Pour des applications spécifiques des tuyaux en caoutchouc, il convient de se référer aux prescriptions légales ou aux normes applicables. Des recommandations supplémentaires sont disponibles pour des applications particulièrement critiques. Pour toute information complémentaire, veuillez contacter [info@ivgspa.it](mailto:info@ivgspa.it).