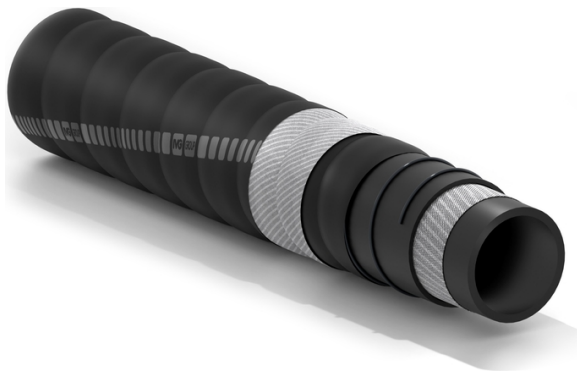


Vacpower oil

Absaugerschlauch für Flüssigkeiten und Feststoffe mit Spuren von Kohlenwasserstoffen und Chemieabfälle



Verwendung:

Gewellter Spiralschlauch zum Einsatz an Entsorgerfahrzeugen und als Kassettenauslegerschlauch. Beständig gegen Spuren von Öl, Kohlenwasserstoffen, Aromaten und vielen Chemieabfällen.

Lange Lebensspanne
Höhere Reinigungseffizienz
Beständig gegen Spuren von Öl und Chemieabfällen

Seele:

schwarz, glatt, synthetische Gummimischung.

Einlagen:

hoch reissfeste Synthetic-Textileinlagen und Stahldrahtspirale.

Decke:

schwarz, gewellt (mit Stoffmusterung), synthetische Gummimischung, abrasions- und witterungsbeständig.

Temperaturbereich:

von -20°C bis +70°C.

Elektrischer Widerstand:

Decke $R < 1 \times 10^6 \Omega/m$.

Kennzeichnung:

roter Transferstreifen "IVG TRUCK VACPOWER OIL (Logo) ...".



Vacpower oil



Artikelnummer	Innendurchmesser		Betriebsdruck		Berstdruck		Theorisches Gewicht		Biegeradius		Vakuum	Maximale Länge	
	mm	inch	bar	psi	bar	psi	kg/m	lbs/ft	mm	inch		bar	m
1461508	76	3	3	45	9	135	2,38	1,60	300	11,8	0,9	60	200
1431978	80	3-1/4	3	45	9	135	2,49	1,68	320	12,6	0,9	60	200
1416189	102	4	3	45	9	135	3,79	2,56	410	16,2	0,9	60	200
1419900	110	4-21/64	3	45	9	135	4,38	2,95	440	17,3	0,9	60	200
1417410	120	4-47/64	3	45	9	135	4,77	3,22	480	18,9	0,9	60	200
1420925	125	4-59/64	3	45	9	135	4,96	3,35	500	19,7	0,9	60	200
1420259	152	6	3	45	9	135	7,51	5,07	610	24,0	0,9	60	200
1417428	203	8	3	45	9	135	10,39	7,01	0815	32,1	0,9	60	200

Außerdem lieferbar auf Anfrage:

1. Lieferbar in Einsatzlängen.
2. Vacpower Oil Diss, für ATEX-Zonen.

Empfohlene Kupplungen:



Irriv type D



Storz



Flanges

SPECIAL DETAILS

SICHERHEITSMITTEILUNGEN – VERANTWORTUNG DES ANWENDERS

Die Lebensdauer der Gummischläuche ist abhängig vom Verwendungszweck. Die Geräte und die Anlagen, in denen der Schlauch installiert wird, müssen auf sichere Weise entworfen werden. Da unser Schlauch dazu bestimmt ist, verschiedene Anwendungen zu haben, kann **IVG Colbachini** das reibungslose Funktionieren des Produkts in allen Situationen nicht garantieren. Die Analyse der technischen Aspekte mit Bezug auf die spezifischen Anwendungsfälle muss vom Benutzer bei der Produktauswahl, die seinen Bedürfnissen entspricht, durchgeführt werden. Mit Blick auf die Vielfalt der Betriebsbedingungen und -Applikationen des IVG-Schlauchs ist ausschließlich der Benutzer für die endgültige Wahl des Produkts verantwortlich, das am besten geeignet ist, die Leistungs- und Sicherheitsanforderungen, die die Anwendung erfordert, zu garantieren.

Die in den Produktblättern angegebenen Informationen und technischen Daten müssen durch befähigte Anwender mit geeigneten technischen Kenntnissen analysiert werden.

IVG Colbachini übernimmt keine Haftung für Einsatzzwecke seitens des Endverbrauchers, die von denen in den Katalogen, Datenblättern, Angeboten, Auftragsbestätigungen und eventuellen beigefügten Empfehlungen abweichen.

Eine unsachgemäße Produktauswahl oder das Nichtbefolgen der Installation-, Benutzung-, Wartungs-, und Lagerungsverfahren der Schläuche kann Schlauchbrüche, Sachschaden oder Verletzungen von Personen verursachen.

Für die Auswahl und die ordnungsgemäße Verwendung der IVG-Produkte beachten Sie bitte das Dokument „Empfehlungen zur Auswahl, Lagerung, Verwendung und Wartung von Gummischläuchen“ vom „Assogomma“-Verband zur Verfügung gestellt und auf www.ivgspa.it (auf Englisch) abrufbar. Diese Empfehlungen sind gemäß der internationalen Norm ISO 8331 „Gummi- und Kunststoffschläuche und -schlauchleitungen – Leitlinie für die Auswahl, Lagerung, Verwendung und Wartung“.

Aus Sicherheitsgründen, max. zulässigen im Produktdatenblatt angegebenen Betriebsüberdruck nicht überschreiten.

Im Allgemeinen verringert der dauerhafte Einsatz bei den maximal zulässigen Drücken und/oder Temperaturen die Lebensdauer des Schlauchs erheblich.

In regelmäßigen Abständen müssen eine Inspektion und eine hydrostatische Prüfung mit dem Prüfdruck durchgeführt werden, um festzustellen, ob ein Schlauch noch für den Einsatz geeignet ist. Die hydrostatische Prüfung muss von entsprechend geschultem Personal mit geeigneten Geräten und gemäß anerkannten Prüfstandards durchgeführt werden.

Für spezifische Anwendungen der Gummischläuche beziehen Sie sich bitte auf die entsprechenden gesetzlichen Vorgaben oder auf die jeweiligen Vorschriften. Zusätzlich sind weitere Empfehlungen für kritische Einsätze zur Verfügung.

Für weitere Auskünfte wenden Sie sich bitte an unsere Marketingabteilung (marketing@ivgspa.it).