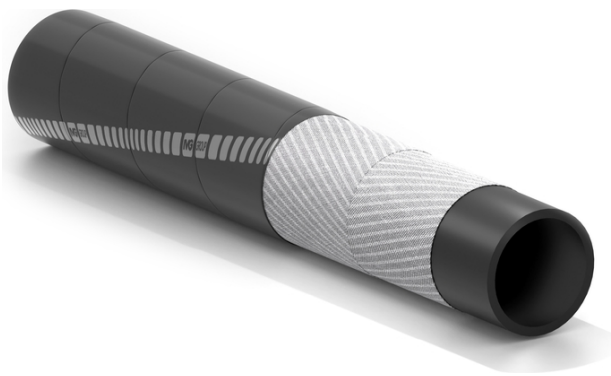


# Manitoba EN ISO 6134

Tubo per vapore a 165°C



**Normative:**

EN ISO 6134:2017 tipo 1 classe A.

**Applicazione:**

tubo cord per vapore, con rinforzo tessile, raccomandato per l'impiego con vapore saturo ad una pressione massima di esercizio di 6 bar. Per una durata maggiore drenare sempre dopo l'uso.

Per vapore fino a 165°C

In accordo a EN ISO 6134/17 tipo 1 classe A  
Lunghezza fino a 120 m



**Sottostrato:**

nero, liscio, in gomma EPDM, resistente al vapore saturo.

**Rinforzo:**

tessuti sintetici ad alta resistenza.

**Copertura:**

nera, liscia (ad impressione tela), in gomma EPDM, resistente alle temperature elevate, agli agenti atmosferici e all'ozono.

**Temperatura:**

da -40°C a +165°C.

**Marcatura:**

nastro in rilievo "IVG - EN ISO 6134:2017 - 1A - STEAM - 6 bar - 165°C - D.I. - M - trimestre e anno di fabbricazione".



# Manitoba EN ISO 6134



Codice	Diametro Interno		Diametro Esterno		Pressione Lavoro		Pressione Scoppio		Peso Nominale		Lunghezza Massima	
	mm	inch	mm	inch	bar	psi	bar	psi	kg/m	lbs/ft	m	ft
1421832	10	25/64	21,5	0,85	6	90	60	900	0,31	0,21	120	400
1421859	13	1/2	25	0,99	6	90	60	900	0,37	0,25	120	400
1421840	16	5/8	30	1,18	6	90	60	900	0,55	0,37	120	400
1430130	19	3/4	33	1,30	6	90	60	900	0,62	0,42	120	400
1431366	25	1	40	1,58	6	90	60	900	0,77	0,52	120	400

**Varianti disponibili a richiesta:**

1. Diametri diversi
2. Copertura in diverse colorazioni.

**Raccordi consigliati:**



Raccordo vapore con morsetto

## SPECIAL DETAILS

### AVVERTENZE E PRECAUZIONI

I tubi in gomma hanno una durata proporzionata all'utilizzo.

Le apparecchiature e i sistemi su cui il tubo viene installato devono essere progettate in modo sicuro. In funzione della varietà degli utilizzi cui il tubo può essere destinato, **IVG Colbachini** non ne garantisce l'idoneità per tutti gli impieghi specifici in quanto è compito e responsabilità dell'utilizzatore la scelta del prodotto più adatto alle proprie esigenze, e idoneo a garantire i requisiti prestazionali e di sicurezza richiesti dall'applicazione.

IVG Colbachini non è quindi responsabile per un uso diverso da quanto rinvenibile nei propri cataloghi, schede prodotto, offerte, conferme d'ordine ed eventuali raccomandazioni allegate.

Una scelta/utilizzo inappropriati del prodotto o la mancata osservanza delle procedure per l'installazione, l'uso, manutenzione e lo stoccaggio dei tubi può comportare la rottura del tubo e causare danni a cose e persone.

---

IVG Colbachini produce e commercializza tubi in gomma sia raccordati che da raccordare.

#### **Tubi raccordati**

Prima della commercializzazione, IVG sottopone la manichetta alle verifiche previste per il controllo della fabbricazione con personale qualificato.

IVG declina quindi ogni responsabilità per successive modifiche, smontaggio e reinstallazione del raccordo ad opera dell'utilizzatore, nonché per utilizzi difformi da quelli indicati nella scheda prodotto o in assenza di programmi di manutenzione e controlli periodici.

#### **Tubi e raccordi liberi**

L'utilizzatore dovrà provvedere in proprio al montaggio osservando l'idoneità dell'assemblaggio (tubo/raccordo), rispettando le specifiche tecniche di utilizzo. Si raccomanda di sottoporre la manichetta ad un test di tenuta e con personale qualificato.

IVG declina ogni responsabilità al riguardo.

#### **Precauzioni**

Per la scelta ed un utilizzo corretto dei prodotti IVG è necessario fare altresì riferimento alle raccomandazioni fornite da Assogomma, disponibili su [www.ivgspa.it](http://www.ivgspa.it) ed in accordo con la norma ISO 8331 in tema di installazione, manutenzione, modalità e tempi di utilizzo, stabilità e tenuta dei raccordi.

**Per motivi di sicurezza non va mai superata la pressione di esercizio indicata nella scheda tecnica del prodotto.**

**In linea generale, lo sfruttamento continuativo alle massime pressioni e/o temperature ammesse potrebbe ridurre sensibilmente la vita utile di esercizio del tubo. Ad intervalli regolari, devono essere quindi eseguiti un'ispezione e un test idrostatico alla pressione di collaudo. Il test idrostatico deve essere eseguito da personale adeguatamente formato adottando strumenti idonei e in accordo a standard di prova riconosciuti.**

Per impieghi specifici dei tubi in gomma si rimanda alle prescrizioni di legge o alle specifiche normative di rispondenza; in aggiunta sono disponibili ulteriori raccomandazioni per impieghi particolarmente critici. Per informazioni in merito, contattare [info@ivgspa.it](mailto:info@ivgspa.it).