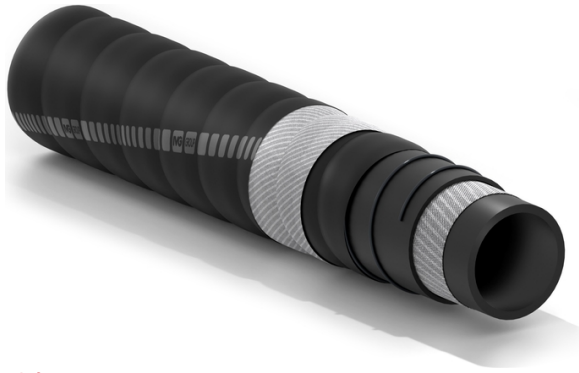


Amalfi LO



波纹游艇排气管



法规:

符合标准ISO 13363:2016 类别 2B RINA 和 Lloyd's 认证。符合标准SAE J 2006:2013 类别R2 RINA 和 Lloyd's 认证。

应用范围:

波纹硬壁胶管，管子柔韧，轻便，用于24米游艇排放气体 及水混合物。

获得RINA和 Lloyd's认证

管道尺寸范围广
优异的弯曲半径



内层:

黑色，光滑合成橡胶，耐气体排放。

加强层:

高强度合成线和螺旋钢丝加强。

外层:

黑色，波纹（表面布纹），合成橡胶，耐油，耐气候，耐磨。

温度范围:

-30° C (-22° F) 到 +100° C(+212° F)。

商标:

连续的红色条纹: IVG BOAT AMALFI LO MARINE WET EXHAUST B.P. 2,5 bar 37,5 psi
-30° C+100° C -22° F+212° F RINA N° DIP437423CS/003 ISO 13363:16 2B LLOYD' S LR2536277TA SAE J 2006:13 R2 I.D. M/Y.



Amalfi LO



编号	内径		爆破压力		标称重量		弯曲半径		最大长度	
	mm	inch	bar	psi	kg/m	lbs/ft	mm	inch	m	ft
1439103	76	3	2,5	38	1,74	1,17	230	9,1	60	200
1441221	80	3-5/32	2,5	38	1,82	1,22	240	9,5	60	200
1439111	90	3-35/64	2,5	38	2,03	1,36	315	12,4	60	200
1439359	102	4	2,5	38	2,37	1,59	350	13,8	60	200
1443330	110	4-21/64	2,5	38	2,58	1,73	440	17,3	60	200
1448935	114	4-31/64	2,5	38	2,67	1,79	500	19,7	60	200
1440845	120	4-23/32	2,5	38	2,81	1,89	530	20,9	60	200
1440667	125	5	2,5	38	2,92	1,96	560	22,1	60	200
1439340	127	5	2,5	38	2,96	1,99	560	22,1	60	200
1439308	130	5-1/8	2,5	38	3,03	2,04	582	22,9	60	200
1439120	152	6	2,5	38	3,52	2,37	680	26,8	60	200
1440055	203	8	2,5	38	5,52	3,71	1100	43,3	60	200
1439294	205	8-5/94	2,5	38	5,57	3,74	1200	47,3	12	40
1444166	254	10	2,5	38	8,00	5,38	1400	55,2	12	40

可根据客户要求做变化:

1. 不同口径。

