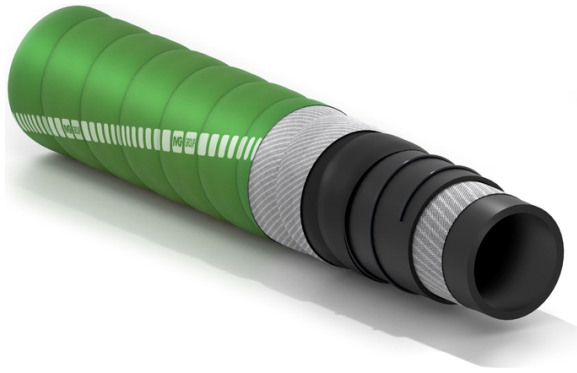


Caracas Easy

Tuyau pour aspiration et refoulement d'hydrocarbures dans les camions-citernes. EASYSHELL SYSTEM



Applications:

tuyau spiralé, revêtement ondulé, flexible et léger.
Conçu pour l'aspiration et le refoulement d'hydrocarbures (avec teneur en aromatiques jusqu'à 50%) dans les camions-citernes.

Avec revêtement "Easy"

Souple et léger

Disponible en stock

Tube:

caoutchouc synthétique noir lisse, antistatique.

Armature:

nappes synthétiques très résistantes et spirales en acier.

Revêtement:

caoutchouc synthétique vert ondulé (aspect bandelé) résistant aux huiles, aux hydrocarbures et aux agents atmosphériques.

Gamme de températures:

de -20°C à +70°C.

Marquage:

bande transfert de couleur jaune "IVG Truck (logotype application) Caracas Easy conductive tube...".



Caracas Easy



| Référence | Diamètre intérieur | | Pression De service | | Pression d'éclatement | | Poids nominal | | Rayon De courbure | | Aspiration | Longueur maximum | |
|-----------|--------------------|---------|---------------------|-----|-----------------------|-----|---------------|--------|-------------------|------|------------|------------------|-----|
| | mm | inch | bar | psi | bar | psi | kg/m | lbs/ft | mm | inch | | bar | m |
| 1450603 | 51 | 1-31/32 | 6 | 90 | 18 | 270 | 1,52 | 1,02 | 125 | 4,9 | 0,6 | 60 | 200 |
| 1450611 | 80 | 3-5/32 | 4 | 60 | 12 | 180 | 2,5 | 1,68 | 200 | 7,9 | 0,6 | 60 | 200 |
| 1450620 | 100 | 3-15/16 | 4 | 60 | 12 | 180 | 3,08 | 2,07 | 250 | 9,9 | 0,6 | 60 | 200 |

Autres versions disponibles sur demande:

1. Diamètres différents.
2. Caracas Cond, pour le zones ATEX.

Raccords conseillés:



Camlock



TW EN 14420-6



EasyShell clamps

