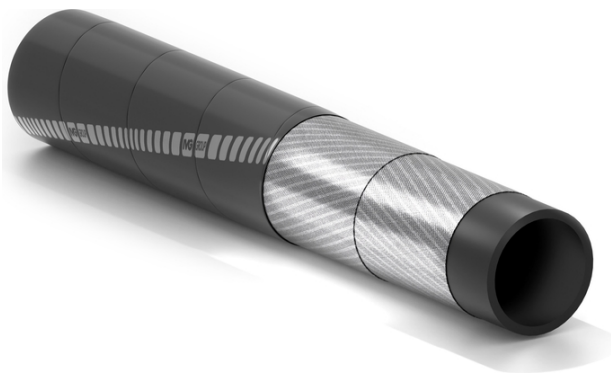


Vapofer EN 6134

Tubo per vapore a 210°C



Applicazione:

tubo cord metallico per vapore saturo, ad una pressione massima di 18 bar con copertura resistente all'olio. Utilizzato nell'industria chimica, petrolchimica ed applicazioni industriali in genere. Non idoneo per pulitrici a vapore. Il tubo può essere utilizzato per picchi di vapore surriscaldato a 230°C e a 18 bar. Attenzione: l'uso del vapore surriscaldato diminuisce la durata di vita del tubo. Per una durata maggiore drenare sempre dopo l'uso.

Per vapore fino a 210°C
In accordo a EN ISO 6134/05 tipo 2 classe B (Ω)
Lunghezza fino a 60 m

Normative:

EN ISO 6134:2005 tipo 2 classe B (Ω).



Sottostrato:

nero, liscio, in gomma EPDM, resistente al vapore saturo.

Rinforzo:

inserzioni di fili d'acciaio.

Copertura:

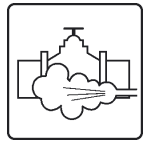
nera, liscia microforata (ad impressione tela), in gomma sintetica con ottima resistenza alle temperature elevate, agli agenti atmosferici, all'invecchiamento e agli oli.

Temperatura:

da -40°C a +210°C.

Marcatura:

nastro in rilievo "IVG-EN ISO 6134:2005-2B-STEAM-18 bar-210°C-D.I.- Ω -trimestre e anno di fabbricazione".



Vapofer EN 6134



Codice	Diametro Interno		Diametro Esterno		Pressione Lavoro		Pressione Scoppio		Peso Nominale		Lunghezza Massima	
	mm	inch	mm	inch	bar	psi	bar	psi	kg/m	lbs/ft	m	ft
1363603	13	1/2	27	1,06	18	270	180	2700	0,6	0,40	60	200
1335090	19	3/4	33,5	1,32	18	270	180	2700	0,87	0,58	60	200
1363581	25	1	40	1,58	18	270	180	2700	1,12	0,75	60	200
1363573	32	1/4	48	1,89	18	270	180	2700	1,4	0,94	60	200
1363646	38	1-1/2	54	2,13	18	270	180	2700	1,61	1,08	60	200
1363638	51	2	69	2,72	18	270	180	2700	2,55	1,73	60	200

Varianti disponibili a richiesta:

- 1.Vapofer/CSM, con copertura in hypalon® di colore rosso.
- 2.A norma BS 5342.
- 3.Diametri diversi.

Raccordi consigliati:



Raccordo vapore con morsetto

