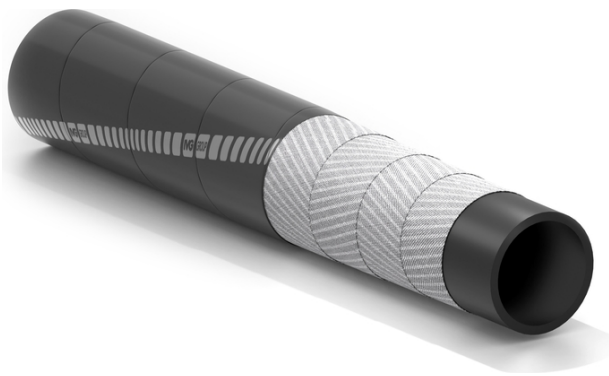


WS/EN 45545

Tuyau pour systèmes de freinage



Applications:

tuyau nappé textile conçu comme connexion flexible dans les systèmes de freinage à air comprimé des wagons ferroviaires et locomotives. Tuyau résistant au feu, basse toxicité et basse émission de fumées. Longueurs: fourni en longueurs d'utilisation avec les extrémités chanfreinées.

Conforme à la norme EN 45545-2
Fourni en longueurs d'utilisation
Raccords spécifiques disponibles

Normes:

Cahier des charges Trenitalia n° 373407 esp 03.
EN 45545-2:2023 HL3 R22 et R23. Cahier des charges Mercitalia n° 377715 esp 00.



Tube:

caoutchouc synthétique noir lisse.

Armature:

nappes synthétiques très résistantes.

Revêtement:

caoutchouc noir lisse de longue durée (aspect bandelé) résistant aux agents atmosphériques, à l'ozone et à l'huile.

Gamme de températures:

de -25°C à +80°C.

Marquage:

en relief "IVG/catégorie.../trimestre et année de fabrication" et bande transfert colorée.



WS/EN 45545



Référence	Diamètre intérieur		Diamètre extérieur		Pression d'éclatement		Poids nominal		Longueur maximum	
	mm	inch	mm	inch	bar	psi	kg/m	lbs/ft	m	ft
1497316	13	1/2	23,5	0,93	75	1125	0,41	0,28	60	200
1700266	16	5/8	26,5	1,04	75	1125	0,47	0,32	60	200
1700267	22	55/64	37	1,46	75	1125	0,94	0,63	60	200
1498142	28	1-7/64	45	1,77	75	1125	1,31	0,88	60	200
1497324	38	1-1/2	56	2,20	75	1125	1,77	1,19	60	200

Autres versions disponibles sur demande:

1. Avec raccords aux extrémités.

SPECIAL DETAILS

AVERTISSEMENTS ET PRÉCAUTIONS

Les tuyaux en caoutchouc ont une durée de vie proportionnelle à leur utilisation.

Les équipements et systèmes sur lesquels le tuyau est installé doivent être conçus de manière sûre. Compte tenu de la diversité des applications possibles, IVG Colbachini ne garantit pas l'aptitude du produit à tous les usages spécifiques. Le choix du produit le plus adapté à l'application envisagée, ainsi que le respect des exigences de performance et de sécurité requises, relèvent de la seule responsabilité de l'utilisateur.

IVG Colbachini ne saurait donc être tenue responsable d'utilisations différentes de celles indiquées dans ses catalogues, fiches techniques, offres, confirmations de commande ou recommandations éventuellement jointes.

Un choix et/ou une utilisation inappropriés du produit, ou le non-respect des procédures d'installation, d'utilisation, d'entretien et de stockage, peuvent entraîner la rupture du tuyau et causer des dommages matériels et corporels.

IVG Colbachini fabrique et commercialise des tuyaux en caoutchouc assemblés ainsi que des tuyaux et raccords fournis séparément.

Tuyaux assemblés

Avant leur mise sur le marché, les flexibles assemblés sont soumis par IVG aux contrôles de fabrication réalisés par du personnel qualifié.

IVG décline toute responsabilité en cas de modifications ultérieures, de démontage ou de remontage des raccords effectués par l'utilisateur, ainsi qu'en cas d'utilisation non conforme aux indications de la fiche technique ou en l'absence de programmes d'entretien et de contrôles périodiques.

Tuyaux et raccords séparés

L'utilisateur doit procéder lui-même à l'assemblage en veillant à la compatibilité tuyau/raccord et au respect des spécifications techniques d'utilisation. Il est recommandé de soumettre le flexible assemblé à un essai d'étanchéité réalisé par du personnel qualifié.

IVG décline toute responsabilité à cet égard.

Précautions

Pour le choix et l'utilisation correcte des produits IVG, il convient également de se référer aux recommandations émises par Assogomma, disponibles sur www.ivgspa.it, conformément à la norme ISO 8331 relative à l'installation, à l'entretien, aux modalités et à la durée d'utilisation, ainsi qu'à la stabilité et à l'étanchéité des raccords.

Pour des raisons de sécurité, la pression de service indiquée dans la fiche technique du produit ne doit jamais être dépassée.

De manière générale, une utilisation continue aux pressions et/ou températures maximales admissibles peut réduire sensiblement la durée de vie du tuyau. Des inspections régulières ainsi qu'un essai hydrostatique à la pression d'épreuve doivent donc être effectués. L'essai hydrostatique doit être réalisé par du personnel dûment formé, à l'aide d'équipements appropriés et conformément à des normes d'essai reconnues.

Pour des applications spécifiques des tuyaux en caoutchouc, il convient de se référer aux prescriptions légales ou aux normes applicables. Des recommandations supplémentaires sont disponibles pour des applications particulièrement critiques. Pour toute information complémentaire, veuillez contacter info@ivgspa.it.