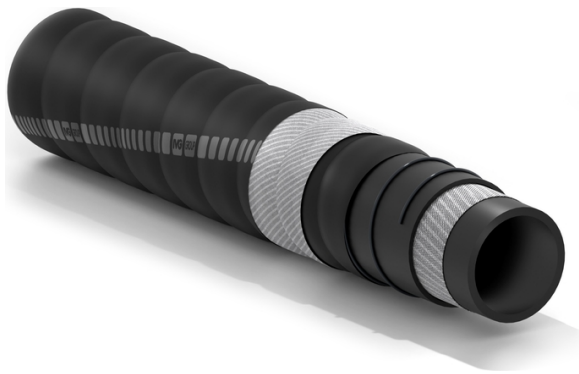


# Ivalo

## Leichter und flexibler Ölsaug- und -druckschlauch



### Verwendung:

Leichter und flexibler Spiralsaug- und -druckschlauch (0,5 bar) mit gewellter Decke für Öl mit einem Aromatenanteil bis 30% (ausgenommen Öl auf Esterbasis).

Sehr flexibel  
Geringer Biegeradius  
Flammwidrige Decke

### Normen:

Decke Gummi ist flammwidrig nach ASTM C-542.



### Seele:

NBR-Gummi, schwarz, glatt.

### Einlagen:

hochzähes synthetisches Cordgewebe und Stahldrahtspirale.

### Decke:

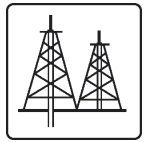
CR-Gummi, schwarz, gewellt (stoffgemustert), flammwidrig nach ASTM C 542, witterungs- und abriebsbeständig.

### Temperaturbereich:

-30°C bis +120°C.

### Kennzeichnung:

Transferstreifen rot "IVG Oil (Logo Produktfamilie) Ivalo ...".



# Ivalo



Artikelnummer	Innendurchmesser		Betriebsdruck		Berstdruck		Theorisches Gewicht		Biegeradius		Vakuum	Maximale Länge	
	mm	inch	bar	psi	bar	psi	kg/m	lbs/ft	mm	inch		bar	m
1393910	19	3/4	5	75	15	225	0,4	0,27	50	2,0	0,5	60	200
1393774	25	1	5	75	15	225	0,5	0,33	65	2,6	0,5	60	200
1393960	32	1-1/4	5	75	15	225	0,61	0,41	85	3,3	0,5	60	200
1393979	38	1-1/2	5	75	15	225	0,69	0,47	105	4,1	0,5	60	200
1397095	45	1-49/64	5	75	15	225	0,81	0,54	130	5,1	0,5	60	200
1394282	51	2	5	75	15	225	1,01	0,68	150	5,9	0,5	60	200
1397907	63,5	2-1/2	5	75	15	225	1,23	0,83	185	7,3	0,5	60	200
1395130	76	3	5	75	15	225	1,68	1,13	240	9,5	0,5	60	200
1396803	102	4	5	75	15	225	2,51	1,69	345	13,6	0,5	60	200

**Außerdem lieferbar auf Anfrage:**

1. Ivalo cold für Temperaturen von -40°C bis +100°C.

**Empfohlene Kupplungen:**



Camlock



TW EN 14420-6



Fuel Italian Type coupling

## SPECIAL DETAILS

### WARNHINWEISE UND VORSICHTSMASSNAHMEN

Gummischläuche haben eine vom Gebrauch abhängige Lebensdauer.

Die Geräte und Anlagen, an denen der Schlauch installiert wird, müssen sicher ausgelegt sein. Aufgrund der Vielzahl möglicher Anwendungen übernimmt IVG Colbachini keine Garantie für die Eignung für alle spezifischen Einsatzzwecke, da es Aufgabe und Verantwortung des Anwenders ist, das für seine Anforderungen am besten geeignete Produkt auszuwählen, das die für die jeweilige Anwendung geforderten Leistungs- und Sicherheitsanforderungen gewährleistet.

IVG Colbachini haftet daher nicht für Verwendungen, die von den Angaben in den eigenen Katalogen, Produktdatenblättern, Angeboten, Auftragsbestätigungen sowie gegebenenfalls beigefügten Empfehlungen abweichen.

Eine unsachgemäße Auswahl bzw. Verwendung des Produkts oder die Nichtbeachtung der Verfahren zur Installation, Nutzung, Wartung und Lagerung der Schläuche kann zum Bruch des Schlauchs führen und Sach- sowie Personenschäden verursachen.

---

IVG Colbachini produziert und vertreibt sowohl konfektionierte als auch nicht konfektionierte Gummischläuche.

#### Konfektionierte Schläuche

Vor dem Inverkehrbringen unterzieht IVG die Schlauchleitungen den vorgesehenen Fertigungskontrollen durch qualifiziertes Personal.

IVG lehnt daher jede Verantwortung für nachträgliche Änderungen, Demontage und erneute Montage der Armaturen durch den Anwender sowie für von den Angaben im Produktdatenblatt abweichende Verwendungen oder für den Einsatz ohne Wartungsprogramme und regelmäßige Kontrollen ab.

#### Schläuche und lose Armaturen

Der Anwender ist selbst für die Montage verantwortlich und hat dabei auf die Eignung der Kombination (Schlauch/Armatur) unter Einhaltung der technischen Einsatzspezifikationen zu achten. Es wird empfohlen, die Schlauchleitung einer Dichtheitsprüfung durch qualifiziertes Personal zu unterziehen.

IVG lehnt in diesem Zusammenhang jede Verantwortung ab.

#### Vorsichtsmaßnahmen

Für die Auswahl und die sachgemäße Verwendung der IVG-Produkte ist zusätzlich auf die von Assogomma bereitgestellten Empfehlungen Bezug zu nehmen, die auf [www.ivgspa.it](http://www.ivgspa.it) verfügbar sind und mit der Norm ISO 8331 hinsichtlich Installation, Wartung, Nutzungsmodalitäten und -dauer sowie Stabilität und Dichtheit der Armaturen übereinstimmen.

**Aus Sicherheitsgründen darf der im technischen Datenblatt angegebene Betriebsdruck niemals überschritten werden.**

**Im Allgemeinen kann ein dauerhafter Betrieb bei den maximal zulässigen Drücken und/oder Temperaturen die Lebensdauer des Schlauchs erheblich verkürzen. Daher sind in regelmäßigen Abständen eine Inspektion sowie eine hydrostatische Prüfung mit Prüfdruck durchzuführen. Die hydrostatische Prüfung ist von entsprechend geschultem Personal unter Verwendung geeigneter Geräte und gemäß anerkannten Prüfnormen durchzuführen.**

Für spezifische Anwendungen von Gummischläuchen wird auf die gesetzlichen Vorschriften oder einschlägigen Normen verwiesen; darüber hinaus stehen zusätzliche Empfehlungen für besonders kritische Anwendungen zur Verfügung. Für weitere Informationen kontaktieren Sie bitte [info@ivgspa.it](mailto:info@ivgspa.it).