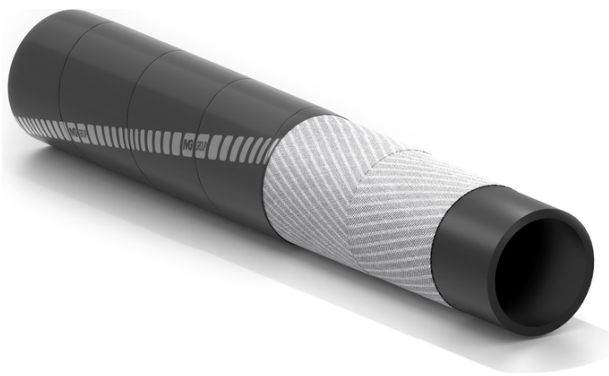


Manitoba EN ISO 6134

Schlauch für Dampf bei +165°C



Verwendung:

Druckschlauch mit Textileinlagen zur Förderung von Dampf, empfohlen zum Einsatz für Sattdampf bei einem Betriebsdruck von höchstens 6 bar.

Für Dampf bis +165°C

Nach EN ISO 6134/17 Typ 1 Klasse A

Länge bis 120 m

Normen:

EN ISO 6134:2017 Typ 1 Klasse A.



Seele:

EPDM-Gummi, schwarz, glatt, sattdampfbeständig.

Einlagen:

hochzähes synthetisches Cordgewebe.

Decke:

EPDM-Gummi, schwarz, glatt (stoffgemustert) beständig gegen hohe Temperaturen, Witterungseinflüsse und Ozon.

Temperaturbereich:

-40°C bis +165°C.

Kennzeichnung:

Eingeprägter Streifen: "IVG - EN ISO 6134:2017 - 1A - STEAM - 6 BAR - 165°C - I.D. - M - Fertigungsquartal und-jahr".



Manitoba EN ISO 6134



Artikelnummer	Innendurchmesser		Außendurchmesser		Betriebsdruck		Berstdruck		Theorisches Gewicht		Maximale Länge	
	mm	inch	mm	inch	bar	psi	bar	psi	kg/m	lbs/ft	m	ft
1421832	10	25/64	21,5	0,85	6	90	60	900	0,31	0,21	120	400
1421859	13	1/2	25	0,99	6	90	60	900	0,37	0,25	120	400
1421840	16	5/8	30	1,18	6	90	60	900	0,55	0,37	120	400
1430130	19	3/4	33	1,30	6	90	60	900	0,62	0,42	120	400
1431366	25	1	40	1,58	6	90	60	900	0,77	0,52	120	400

Außerdem lieferbar auf Anfrage:

1. Andere Abmessungen
2. Decke in anderen Farben.

Empfohlene Kupplungen:



Steam coupling with clamp

SPECIAL DETAILS

WARNHINWEISE UND VORSICHTSMASSNAHMEN

Gummischläuche haben eine vom Gebrauch abhängige Lebensdauer.

Die Geräte und Anlagen, an denen der Schlauch installiert wird, müssen sicher ausgelegt sein. Aufgrund der Vielzahl möglicher Anwendungen übernimmt IVG Colbachini keine Garantie für die Eignung für alle spezifischen Einsatzzwecke, da es Aufgabe und Verantwortung des Anwenders ist, das für seine Anforderungen am besten geeignete Produkt auszuwählen, das die für die jeweilige Anwendung geforderten Leistungs- und Sicherheitsanforderungen gewährleistet.

IVG Colbachini haftet daher nicht für Verwendungen, die von den Angaben in den eigenen Katalogen, Produktdatenblättern, Angeboten, Auftragsbestätigungen sowie gegebenenfalls beigefügten Empfehlungen abweichen.

Eine unsachgemäße Auswahl bzw. Verwendung des Produkts oder die Nichtbeachtung der Verfahren zur Installation, Nutzung, Wartung und Lagerung der Schläuche kann zum Bruch des Schlauchs führen und Sach- sowie Personenschäden verursachen.

IVG Colbachini produziert und vertreibt sowohl konfektionierte als auch nicht konfektionierte Gummischläuche.

Konfektionierte Schläuche

Vor dem Inverkehrbringen unterzieht IVG die Schlauchleitungen den vorgesehenen Fertigungskontrollen durch qualifiziertes Personal.

IVG lehnt daher jede Verantwortung für nachträgliche Änderungen, Demontage und erneute Montage der Armaturen durch den Anwender sowie für von den Angaben im Produktdatenblatt abweichende Verwendungen oder für den Einsatz ohne Wartungsprogramme und regelmäßige Kontrollen ab.

Schläuche und lose Armaturen

Der Anwender ist selbst für die Montage verantwortlich und hat dabei auf die Eignung der Kombination (Schlauch/Armatur) unter Einhaltung der technischen Einsatzspezifikationen zu achten. Es wird empfohlen, die Schlauchleitung einer Dichtheitsprüfung durch qualifiziertes Personal zu unterziehen.

IVG lehnt in diesem Zusammenhang jede Verantwortung ab.

Vorsichtsmaßnahmen

Für die Auswahl und die sachgemäße Verwendung der IVG-Produkte ist zusätzlich auf die von Assogomma bereitgestellten Empfehlungen Bezug zu nehmen, die auf www.ivgspa.it verfügbar sind und mit der Norm ISO 8331 hinsichtlich Installation, Wartung, Nutzungsmodalitäten und -dauer sowie Stabilität und Dichtheit der Armaturen übereinstimmen.

Aus Sicherheitsgründen darf der im technischen Datenblatt angegebene Betriebsdruck niemals überschritten werden.

Im Allgemeinen kann ein dauerhafter Betrieb bei den maximal zulässigen Drücken und/oder Temperaturen die Lebensdauer des Schlauchs erheblich verkürzen. Daher sind in regelmäßigen Abständen eine Inspektion sowie eine hydrostatische Prüfung mit Prüfdruck durchzuführen. Die hydrostatische Prüfung ist von entsprechend geschultem Personal unter Verwendung geeigneter Geräte und gemäß anerkannten Prüfnormen durchzuführen.

Für spezifische Anwendungen von Gummischläuchen wird auf die gesetzlichen Vorschriften oder einschlägigen Normen verwiesen; darüber hinaus stehen zusätzliche Empfehlungen für besonders kritische Anwendungen zur Verfügung. Für weitere Informationen kontaktieren Sie bitte info@ivgspa.it.