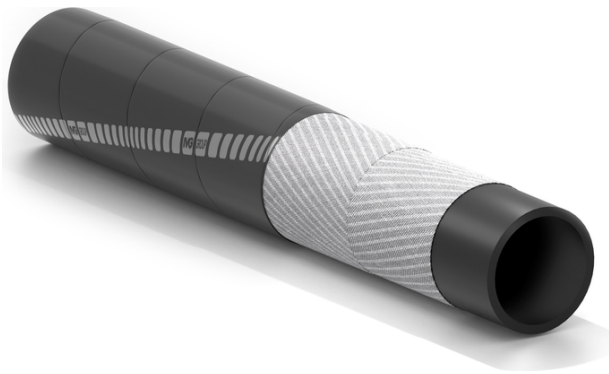


# Poseidon



**Kraftstoffdruckschlauch feuerfest, eingesetzt in Booten**



**Verwendung:**

Druckschlauch zur Kraftstoffzuführung mit Aromatenanteil bis 50%, in Freizeitbooten max 24 m lang. Für Abmessungen größer als 19 mm wird eine gerade Installation oder weite Biegeradien empfohlen.

Permeationbeständig  
 Aromatenanteil bis 50%  
 Zertifiziert und zugelassen

**Normen:**

SAE J 1527:2022. USCG Type A1 Style R1.  
 Europäische Richtlinie 2013/53/UE, ISO 7840:21  
 A1 E10/B10 kompatibel, mit RINA Zulassung  
 N.DIP189423VE/001.



**Seele:**

synthetischer Gummi, schwarz, glatt.

**Einlagen:**

hochzähes synthetisches Cordgewebe.

**Decke:**

synthetischer Gummi, schwarz, glatt (stoffgemustert), selbstverlöschend, öl- und witterungsbeständig.

**Temperaturbereich:**

-30°C bis +100°C.

**Kennzeichnung:**

Transferstreifen gelb "IVG BOAT POSEIDON - jahr- id - ISO 7840:21 A1 E10/B10 compatible- CE N.DIP189423VE/001 RINA - SAE J 1527:22 - USCG Type A1 - NMMA Type accepted".



# Poseidon



Artikelnummer	Innendurchmesser		Außendurchmesser		Betriebsdruck		Berstdruck		Theorisches Gewicht		Maximale Länge	
	mm	inch	mm	inch	bar	psi	bar	psi	kg/m	lbs/ft	m	ft
1425773	6	1/4	17	0,67	10	150	30	450	0,28	0,19	120	400
1423681	8	5/16	19	0,75	10	150	30	450	0,33	0,21	120	400
1424068	10	25/64	21	0,83	10	150	30	450	0,38	0,24	120	400
1424050	12	15/32	22	0,87	10	150	30	450	0,36	0,23	120	400
1422502	13	1/2	23	0,91	10	150	30	450	0,38	0,24	120	400
1424041	16	5/8	26,5	1,04	10	150	30	450	0,48	0,31	120	400
1422618	19	3/4	29,5	1,16	10	150	30	450	0,54	0,35	120	400
1422472	25	1	35,5	1,40	10	150	30	450	0,68	0,44	120	400
1422600	30	1-3/16	40,5	1,60	10	150	30	450	0,79	0,51	120	400
1422260	32	1-1/4	42,5	1,67	10	150	30	450	0,83	0,54	120	400
1422243	38	1-1/2	48,5	1,91	10	150	30	450	0,97	0,63	120	400
1424203	45	1-49/64	55,5	2,19	10	150	30	450	1,07	0,70	120	400
1422286	50	1-31/32	60,5	2,38	10	150	30	450	1,17	0,77	120	400
1423711	60	2-3/8	71,5	2,82	10	150	30	450	1,57	1,03	120	400
1436651	63,5	2-1/2	76	2,99	10	150	30	450	1,73	1,16	120	400

