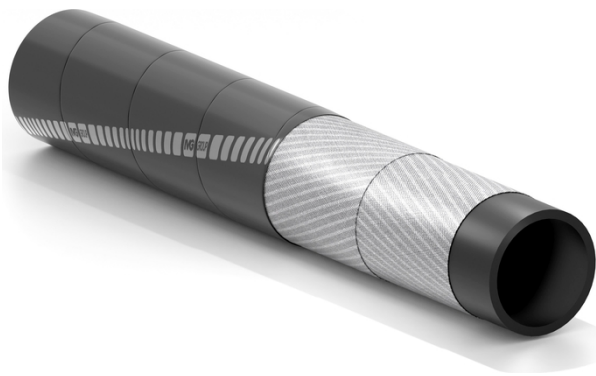


# Mastino

## Tubo per aria compressa con rinforzi metallici



**Applicazione:**

tubo cord metallico idoneo a convogliare aria compressa ad alta pressione con forti tracce d'olio. Idoneo per applicazioni particolarmente gravose ove sia necessario un tubo robusto con copertura ad elevata resistenza all'abrasione e agli oli.

Progettato per condizioni di lavoro estreme  
La struttura mantiene la sezione  
Copertura con alta resistenza all'abrasione e agli oli

**Sottostrato:**

nero, liscio in gomma NBR resistente all'olio.

**Rinforzo:**

inserzioni di fili d'acciaio.

**Copertura:**

nera, liscia, (ad impressione di tela) in tecnopolimero resistente all'abrasione, agli agenti atmosferici ed all'olio.

**Temperatura:**

da -30°C a +135°C

**Marcatura:**

transfer di colore giallo "IVG Air (logo applicazione)...".



# Mastino



Codice	Diametro Interno		Diametro Esterno		Pressione Lavoro		Pressione Scoppio		Peso Nominale		Lunghezza Massima	
	mm	inch	mm	inch	bar	psi	bar	psi	kg/m	lbs/ft	m	ft
1000342	25	1	38	1,50	70	1050	210	3150	0,94	0,63	120	400
1000343	32	1-1/4	45	1,77	55	825	165	2475	1,15	0,77	120	400
1473034	38	1-1/2	55,5	2,19	40	600	120	1800	2,13	1,43	120	400
1452045	51	2	68,5	2,70	40	600	120	1800	2,72	2,11	120	400
1452037	63,5	2-1/2	81	3,19	40	600	120	1800	3,28	2,21	120	400
1443003	76	3	95	3,74	40	600	120	1800	4,05	2,72	120	400
1452029	102	4	125,5	4,94	40	600	120	1800	7,17	4,82	60	200

Varianti disponibili a richiesta:

1. Diametri diversi.

## SPECIAL DETAILS

### AVVERTENZE E PRECAUZIONI

I tubi in gomma hanno una durata proporzionata all'utilizzo.

Le apparecchiature e i sistemi su cui il tubo viene installato devono essere progettate in modo sicuro. In funzione della varietà degli utilizzi cui il tubo può essere destinato, **IVG Colbachini** non ne garantisce l'idoneità per tutti gli impieghi specifici in quanto è compito e responsabilità dell'utilizzatore la scelta del prodotto più adatto alle proprie esigenze, e idoneo a garantire i requisiti prestazionali e di sicurezza richiesti dall'applicazione.

IVG Colbachini non è quindi responsabile per un uso diverso da quanto rinvenibile nei propri cataloghi, schede prodotto, offerte, conferme d'ordine ed eventuali raccomandazioni allegate.

Una scelta/utilizzo inappropriati del prodotto o la mancata osservanza delle procedure per l'installazione, l'uso, manutenzione e lo stoccaggio dei tubi può comportare la rottura del tubo e causare danni a cose e persone.

---

IVG Colbachini produce e commercializza tubi in gomma sia raccordati che da raccordare.

#### Tubi raccordati

Prima della commercializzazione, IVG sottopone la manichetta alle verifiche previste per il controllo della fabbricazione con personale qualificato.

IVG declina quindi ogni responsabilità per successive modifiche, smontaggio e reinstallazione del raccordo ad opera dell'utilizzatore, nonché per utilizzi difformi da quelli indicati nella scheda prodotto o in assenza di programmi di manutenzione e controlli periodici.

#### Tubi e raccordi liberi

L'utilizzatore dovrà provvedere in proprio al montaggio osservando l'idoneità dell'assemblaggio (tubo/raccordo), rispettando le specifiche tecniche di utilizzo. Si raccomanda di sottoporre la manichetta ad un test di tenuta e con personale qualificato.

IVG declina ogni responsabilità al riguardo.

#### Precauzioni

Per la scelta ed un utilizzo corretto dei prodotti IVG è necessario fare altresì riferimento alle raccomandazioni fornite da Assogomma, disponibili su [www.ivgspa.it](http://www.ivgspa.it) ed in accordo con la norma ISO 8331 in tema di installazione, manutenzione, modalità e tempi di utilizzo, stabilità e tenuta dei raccordi.

**Per motivi di sicurezza non va mai superata la pressione di esercizio indicata nella scheda tecnica del prodotto.**

**In linea generale, lo sfruttamento continuativo alle massime pressioni e/o temperature ammesse potrebbe ridurre sensibilmente la vita utile di esercizio del tubo. Ad intervalli regolari, devono essere quindi eseguiti un'ispezione e un test idrostatico alla pressione di collaudo. Il test idrostatico deve essere eseguito da personale adeguatamente formato adottando strumenti idonei e in accordo a standard di prova riconosciuti.**

Per impieghi specifici dei tubi in gomma si rimanda alle prescrizioni di legge o alle specifiche normative di rispondenza; in aggiunta sono disponibili ulteriori raccomandazioni per impieghi particolarmente critici. Per informazioni in merito, contattare [info@ivgspa.it](mailto:info@ivgspa.it).