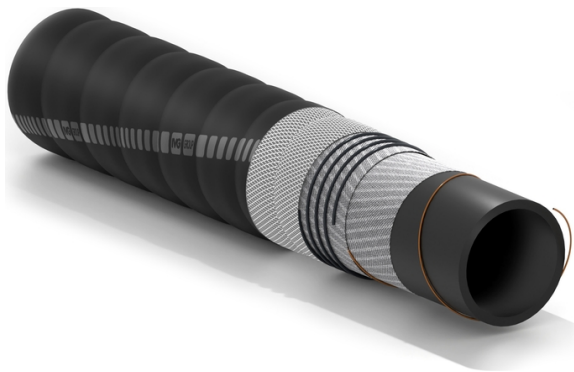


Volga Fra



Materialförderschlauch für starke Beanspruchung mit Flansch-Halbschalen UNI PN 10



Verwendung:

Spiralsaug- und -druckschlauch mit gewellter Decke, zur Förderung von abrasiven Materialien sowohl trocken, als auch mit Wasser gemischt (Sand, Zement, Futtermittel usw.). Er kann an Ort und Stelle zugeschnitten und eingebunden werden.

Abriebsbeständig
Umfassendes System mit
Schnellmontage-Kupplungen
Einfacher Austausch

Seele:

NR/SBR-Gummi, schwarz, glatt, antistatisch und abriebsbeständig.

Einlagen:

hochzähes synthetisches Cordgewebe, Stahldrahtspirale und antistatische Kupferlitze.

Decke:

EPDM-Gummi, schwarz, gewellt (stoffgemustert), ozon- und witterungsbeständig.

Temperaturbereich:

-40°C bis +70°C.

Kennzeichnung:

Transferstreifen rot "IVG Abr (Logo Produktfamilie)...".



Volga Fra



Artikelnummer	Innendurchmesser		Außendurchmesser		Betriebsdruck		Berstdruck		Theoretisches Gewicht		Biegeradius		Vakuum	Maximale Länge	
	mm	inch	mm	inch	bar	psi	bar	psi	kg/m	lbs/ft	mm	inch		bar	m
1454919	51	2	83	3,27	10	150	30	450	3,75	2,52	250	9,9	0,9	60	200
1458361	65	2-9/16	96	3,78	10	150	30	450	4,53	3,04	325	12,8	0,9	60	200
1454889	80	3-5/32	112	4,41	10	150	30	450	5,84	3,92	400	15,8	0,9	60	200
1453726	100	4	132	5,20	10	150	30	450	6,86	4,61	500	19,7	0,9	60	200
1454897	125	5	157	6,19	10	150	30	450	8,43	5,67	650	25,6	0,9	60	200
1442449	150	6	182	7,17	10	150	30	450	11,5	7,73	750	29,6	0,9	60	200
1454927	200	8	233	9,18	10	150	30	450	14,78	9,93	1750	69,0	0,9	60	200
1454900	250	10	287	11,31	10	150	30	450	19,62	13,19	2000	78,8	0,9	12	40
1454935	300	11-13/16	340,5	13,42	10	150	30	450	26,53	17,83	2500	98,5	0,9	12	40

Außerdem lieferbar auf Anfrage:

1. Braune NK-Gummi-Seele für abrasive Materialien
2. Weiße NK-Gummi-Seele für flüssige Lebensmittel, mit FDA- und BfR-Zulassung
3. Schwarz, aus Techno-Polymer Seele, mit hoher Beständigkeit gegen Chemikalien und warmen abrasive Materialien (bis 100°C).

Empfohlene Kupplungen:



Volga fra couplings

SPECIAL DETAILS

WARNHINWEISE UND VORSICHTSMASSNAHMEN

Gummischläuche haben eine vom Gebrauch abhängige Lebensdauer.

Die Geräte und Anlagen, an denen der Schlauch installiert wird, müssen sicher ausgelegt sein. Aufgrund der Vielzahl möglicher Anwendungen übernimmt IVG Colbachini keine Garantie für die Eignung für alle spezifischen Einsatzzwecke, da es Aufgabe und Verantwortung des Anwenders ist, das für seine Anforderungen am besten geeignete Produkt auszuwählen, das die für die jeweilige Anwendung geforderten Leistungs- und Sicherheitsanforderungen gewährleistet.

IVG Colbachini haftet daher nicht für Verwendungen, die von den Angaben in den eigenen Katalogen, Produktdatenblättern, Angeboten, Auftragsbestätigungen sowie gegebenenfalls beigefügten Empfehlungen abweichen.

Eine unsachgemäße Auswahl bzw. Verwendung des Produkts oder die Nichtbeachtung der Verfahren zur Installation, Nutzung, Wartung und Lagerung der Schläuche kann zum Bruch des Schlauchs führen und Sach- sowie Personenschäden verursachen.

IVG Colbachini produziert und vertreibt sowohl konfektionierte als auch nicht konfektionierte Gummischläuche.

Konfektionierte Schläuche

Vor dem Inverkehrbringen unterzieht IVG die Schlauchleitungen den vorgesehenen Fertigungskontrollen durch qualifiziertes Personal.

IVG lehnt daher jede Verantwortung für nachträgliche Änderungen, Demontage und erneute Montage der Armaturen durch den Anwender sowie für von den Angaben im Produktdatenblatt abweichende Verwendungen oder für den Einsatz ohne Wartungsprogramme und regelmäßige Kontrollen ab.

Schläuche und lose Armaturen

Der Anwender ist selbst für die Montage verantwortlich und hat dabei auf die Eignung der Kombination (Schlauch/Armatur) unter Einhaltung der technischen Einsatzspezifikationen zu achten. Es wird empfohlen, die Schlauchleitung einer Dichtheitsprüfung durch qualifiziertes Personal zu unterziehen.

IVG lehnt in diesem Zusammenhang jede Verantwortung ab.

Vorsichtsmaßnahmen

Für die Auswahl und die sachgemäße Verwendung der IVG-Produkte ist zusätzlich auf die von Assogomma bereitgestellten Empfehlungen Bezug zu nehmen, die auf www.ivgspa.it verfügbar sind und mit der Norm ISO 8331 hinsichtlich Installation, Wartung, Nutzungsmodalitäten und -dauer sowie Stabilität und Dichtheit der Armaturen übereinstimmen.

Aus Sicherheitsgründen darf der im technischen Datenblatt angegebene Betriebsdruck niemals überschritten werden.

Im Allgemeinen kann ein dauerhafter Betrieb bei den maximal zulässigen Drücken und/oder Temperaturen die Lebensdauer des Schlauchs erheblich verkürzen. Daher sind in regelmäßigen Abständen eine Inspektion sowie eine hydrostatische Prüfung mit Prüfdruck durchzuführen. Die hydrostatische Prüfung ist von entsprechend geschultem Personal unter Verwendung geeigneter Geräte und gemäß anerkannten Prüfnormen durchzuführen.

Für spezifische Anwendungen von Gummischläuchen wird auf die gesetzlichen Vorschriften oder einschlägigen Normen verwiesen; darüber hinaus stehen zusätzliche Empfehlungen für besonders kritische Anwendungen zur Verfügung. Für weitere Informationen kontaktieren Sie bitte info@ivgspa.it.