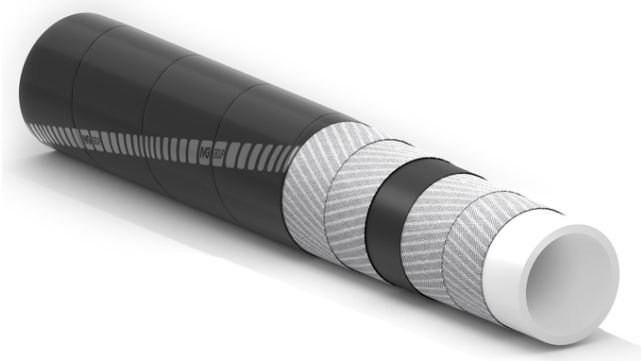


Sahara BN 240°C

Рукав для подачи горячего воздуха от компрессора к цистерне.



Применение:

напорный рукав, предназначенный для подачи сухого горячего воздуха от компрессора до цистерн грузовиков.

предназначен для компрессоров и автоцистерн

Гибкий и легкий в использовании
устойчив к атаке горячим воздухом

Внутренний слой:

белый, гладкий из теплостойкого синтетического каучука состава EPR.

Усиление:

высокопрочный синтетический корд.

Покрытие:

чёрное, гладкое (с отпечатком текстильного бандаж) из синтетического каучука EPDM, устойчивый к атмосферным воздействиям и озону.

Температура:

от -40° до +200°C в отдельных случаях до 240°C. Высокие температуры сокращают срок службы рукава.

Маркировка:

белая маркировочная лента "IVG Truck (логотип сферы применения)...".



Sahara BN 240°C



Код	Внутренний диаметр		Внешний диаметр		Рабочее давление		Разрывное давление		Номинальный вес		Максимальная длина	
	mm	inch	mm	inch	bar	psi	bar	psi	kg/m	lbs/ft	m	ft
1420186	51	2	69	2,72	10	150	30	450	1,77	1,19	120	400
1425005	63,5	2-1/2	82	3,23	10	150	30	450	2,26	1,52	120	400
1429655	76	3	94	3,70	10	150	30	450	2,51	1,69	120	400

Возможные варианты по запросу:

1. Другие диаметры
2. Sahara 240°C (или 180°C) каучуковым внутренним слоем и покрытием чёрного цвета
3. Sahara BD 240°C (или 180°C) каучуковым внутренним слоем белого цвета с синим покрытием
4. Sahara BN 180°C

Рекомендуемые соединения:



Storz



Clamps, bands and other clamping systems



Camlock

SPECIAL DETAILS

ИНФОРМАЦИЯ ПО БЕЗОПАСНОСТИ – ОТВЕТСТВЕННОСТЬ ПОЛЬЗОВАТЕЛЯ

Срок службы резиновых шлангов варьируется главным образом в зависимости от условий их эксплуатации.

Оборудование и системы, в которых устанавливается шланг, должны быть спроектированы с учетом требований безопасности. Учитывая разнообразие областей применения, **IVG Colbachini** не может гарантировать корректную работу продукции во всех возможных ситуациях, поскольку анализ технических аспектов, связанных с особыми условиями использования, является обязанностью пользователя при выборе наиболее подходящего продукта для своих нужд. Следовательно, ввиду различий эксплуатационных условий и областей применения, для которых может быть приобретена продукция IVG, пользователь несет полную ответственность за окончательный выбор изделия, соответствующего требованиям по производительности и безопасности, необходимым для конкретного применения.

Информация и технические данные, содержащиеся в технических паспортах изделий, должны анализироваться пользователями, обладающими соответствующей технической квалификацией.

IVG Colbachini не несет ответственности за использование продукции конечным пользователем, отличное от того, что указано в каталогах, технических паспортах, коммерческих предложениях, подтверждениях заказов или предоставленных рекомендациях.

Неправильный выбор изделия либо несоблюдение процедур установки, эксплуатации, технического обслуживания или хранения шлангов может привести к их разрыву и вызвать повреждение имущества и/или серьезные травмы людей.

Для правильного выбора и эксплуатации продукции IVG рекомендуется обращаться также к документу «Рекомендации по выбору, хранению, использованию и техническому обслуживанию резиновых гибких шлангов», подготовленному организацией Assogomma и доступному на сайте www.ivgspa.it. Данные рекомендации соответствуют международному стандарту ISO 8331, «Резиновые и пластмассовые шланги и шланговые сборки - Руководство по выбору, хранению, использованию и техническому обслуживанию».

В целях безопасности не допускается превышение рабочего давления, указанного в технической документации изделия.

В целом, постоянная эксплуатация при максимальных допустимых давлениях и/или температурах существенно сокращает срок службы шланга. Через определённые интервалы времени необходимо проводить осмотр и гидростатические испытания при тестовом давлении, чтобы определить, пригоден ли шланг к дальнейшему использованию. Гидростатические испытания должны выполняться обученным персоналом с использованием соответствующих инструментов и в соответствии с признанными стандартами испытаний.

Для специальных применений резиновых шлангов следует руководствоваться законодательными требованиями или соответствующими нормативами, а также дополнительными рекомендациями, предусмотренными для особо критических условий эксплуатации.

По дополнительной информации обращайтесь в Маркетинговую службу: (marketing@ivgspa.it).