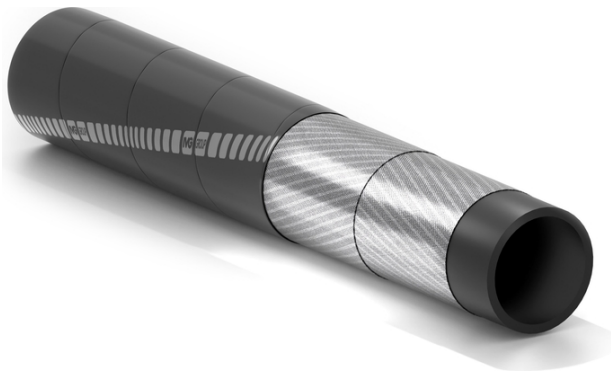


Victoria

Tubo per vapore a 210°C



Applicazione:

tubo cord metallico per vapore saturo, ad una pressione massima di 18 bar, utilizzato nell'industria chimica, petrolchimica ed applicazioni industriali in genere. Non idoneo per pulitrici a vapore. Il tubo può essere utilizzato per picchi di vapore surriscaldato a 230°C e a 18 bar. Attenzione: l'uso del vapore surriscaldato diminuisce la durata di vita del tubo. Per una durata maggiore drenare sempre dopo l'uso.

Per vapore fino a 210°C
Tubo cord metallico
Con copertura microforata

Sottostrato:

nero, liscio, in gomma EPDM, resistente al vapore saturo.

Rinforzo:

inserzioni di fili d'acciaio.

Copertura:

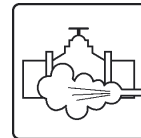
nera, liscia microforata (ad impressione tela), in gomma EPDM con ottima resistenza alle temperature elevate, agli agenti atmosferici, all'abrasione e all'invecchiamento.

Temperatura:

Da -40°C a +210°C.

Marcatura:

nastro in rilievo "IVG Steam Victoria...".



Victoria



Codice	Diametro Interno		Diametro Esterno		Pressione Lavoro		Pressione Scoppio		Peso Nominale		Lunghezza Massima	
	mm	inch	mm	inch	bar	psi	bar	psi	kg/m	lbs/ft	m	ft
1113615	10	25/64	21	0,83	18	270	180	2700	0,37	0,25	120	400
1236580	13	1/2	25	0,99	18	270	180	2700	0,51	0,34	120	400
1209990	16	5/8	28	1,10	18	270	180	2700	0,59	0,39	120	400
1180070	19	3/4	31	1,22	18	270	180	2700	0,67	0,44	120	400
1186280	25	1	37	1,46	18	270	180	2700	0,89	0,59	120	400
1188437	32	1-1/4	46,5	1,83	18	270	180	2700	1,3	0,87	120	400
1221566	51	2	66,5	2,62	18	270	180	2700	2,25	1,53	60	200
1147579	63,5	2-1/2	81,5	3,21	18	270	180	2700	3,36	2,24	60	200
1210610	76	3	96,5	3,80	18	270	180	2700	4,38	2,92	60	200

Varianti disponibili a richiesta:

1. Victoria con sottostrato in accordo a FDA, P.E. 6 bar
2. Diametri diversi
3. Copertura di colore rosso.

Raccordi consigliati:



Raccordo vapore con morsetto

