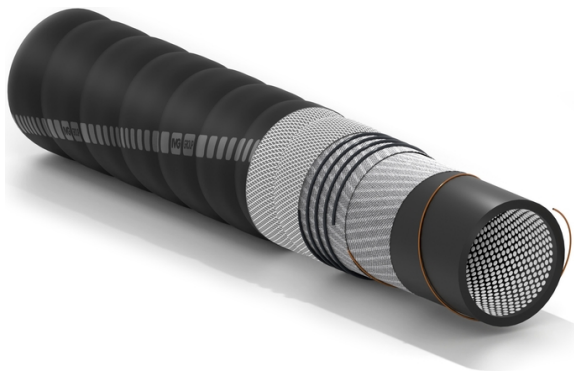


Volga Fra Ceramic

Polveri fortemente abrasive, monta semiconchiglie flangiate tipo Volga Fra - PATENTED -



Applicazione:

mandata pneumatica di materiali altamente abrasivi come cemento secco, polveri di carbone, di ceramica o minerali, vetro di recupero. Impiegato nell'industria metallurgica, mineraria, della ceramica e del vetro, nel settore dragaggio, nei cementifici, nella produzione di materiali isolanti. Resiste meglio all'abrasione rispetto ad un tubo in gomma antiabrasivo standard. **Patented IT 102023000002472, EP 4417858.**

Incredibile resistenza all'abrasione
Sistema completo di raccordi a montaggio rapido
Durata di vita maggiore

Sottostrato:

composto da dischi di ceramica in allumina sinterizzata annegati in gomma antiabrasiva nera, resistente al passaggio di materiali altamente abrasivi.

Rinforzo:

tessuti sintetici ad alta resistenza, spirale d'acciaio e trecce rame antistatiche incorporate.

Copertura:

nera, ondulata (ad impressione tela), in gomma EPDM, resistente agli agenti atmosferici e all'ozono.

Temperatura:

da -30°C a +70°C.

Marcatura:

transfer bianco / rosso "IVG Abr (logo applicazione)..."



Volga Fra Ceramic



Codice	Diametro Interno		Diametro Esterno		Pressione Lavoro		Pressione Scoppio		Peso Nominale		Raggio Curvatura		Aspirazione	Lunghezza Massima	
	mm	inch	mm	inch	bar	psi	bar	psi	kg/m	lbs/ft	mm	inch	bar	m	ft
1498886	51	2	83	3,27	10	150	30	450	4,75	3,14	255	10,0	0,9	60	200
1500139	65	2-9/16	96	3,78	10	150	30	450	5,68	3,82	325	12,8	0,9	60	200
1498932	80	3-5/32	112	4,41	10	150	30	450	7,31	4,91	400	15,7	0,9	60	200
1497391	100	4	132	5,20	10	150	30	450	8,65	6,33	500	19,7	0,9	60	200
1499157	125	4-59/64	157	6,18	10	150	30	450	10,66	7,16	625	24,6	0,9	60	200
1498614	150	5-29/32	182	7,17	10	150	30	450	14,05	9,44	750	29,5	0,9	60	200
1498509	200	7-7/8	233	9,17	10	150	30	450	18,05	12,13	1750	68,9	0,9	60	200
1498517	250	9-27/32	287	11,30	10	150	30	450	23,84	16,02	2190	86,2	0,9	12	40
2300497	300	11-13/16	340,5	13,41	10	150	30	450	31,48	21,15	2500	98,4	0,9	12	40

Varianti disponibili a richiesta:

1. Strutture cord e spiralata liscia.

Raccordi consigliati:



Raccordi Volga fra

